

ARTTU –Kuntalaiskysely Lappeenranta

Tulosten vertailu: 2008, 2011, 2015



Kunnan palvelujen hoito koettu hyväksi

Parantumista verrattuna 2008/2011

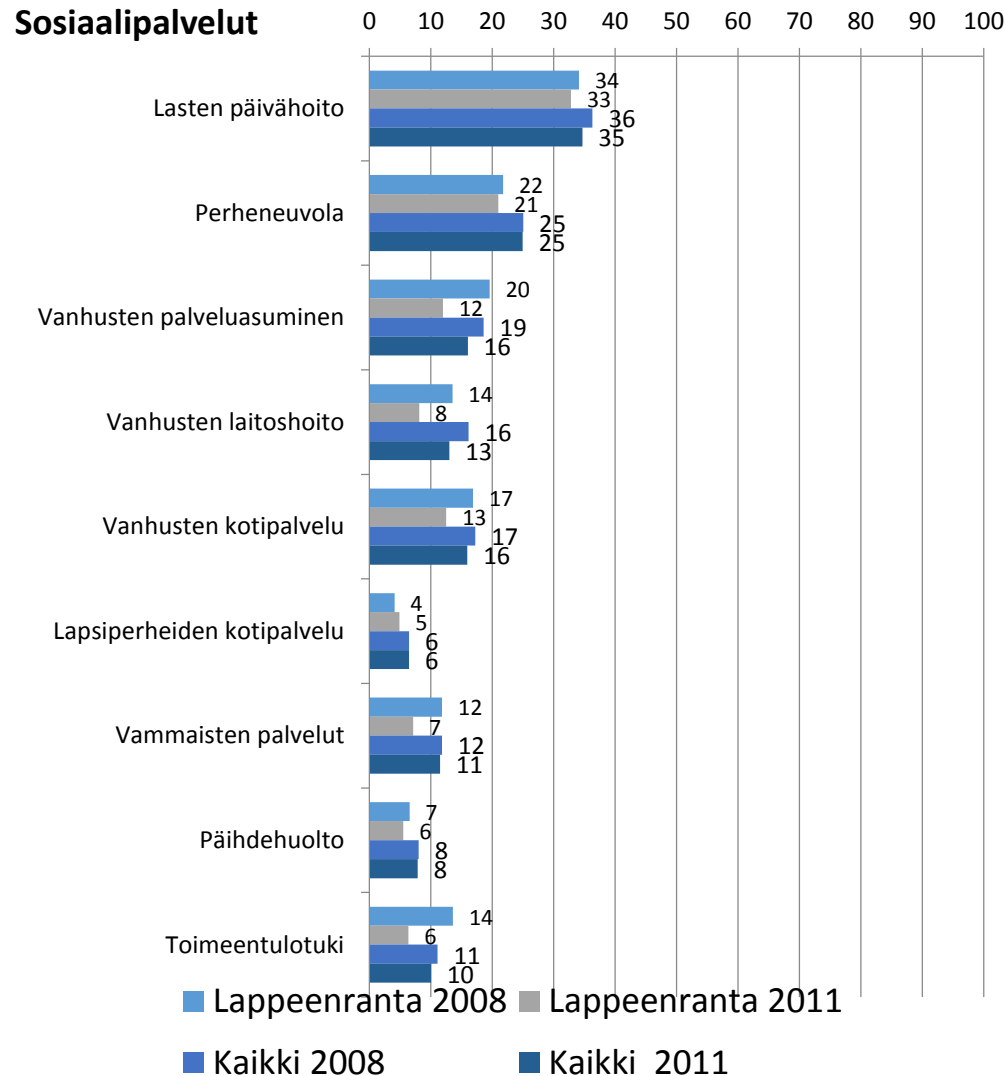
- Sairaalan-/terveydenhoitajan vastaanotto
- Kouluterveydenhuolto
- Joukkoliikennepalvelut
- Jätehuolto ja kierrätys

Heikentymistä verrattuna 2008/2011

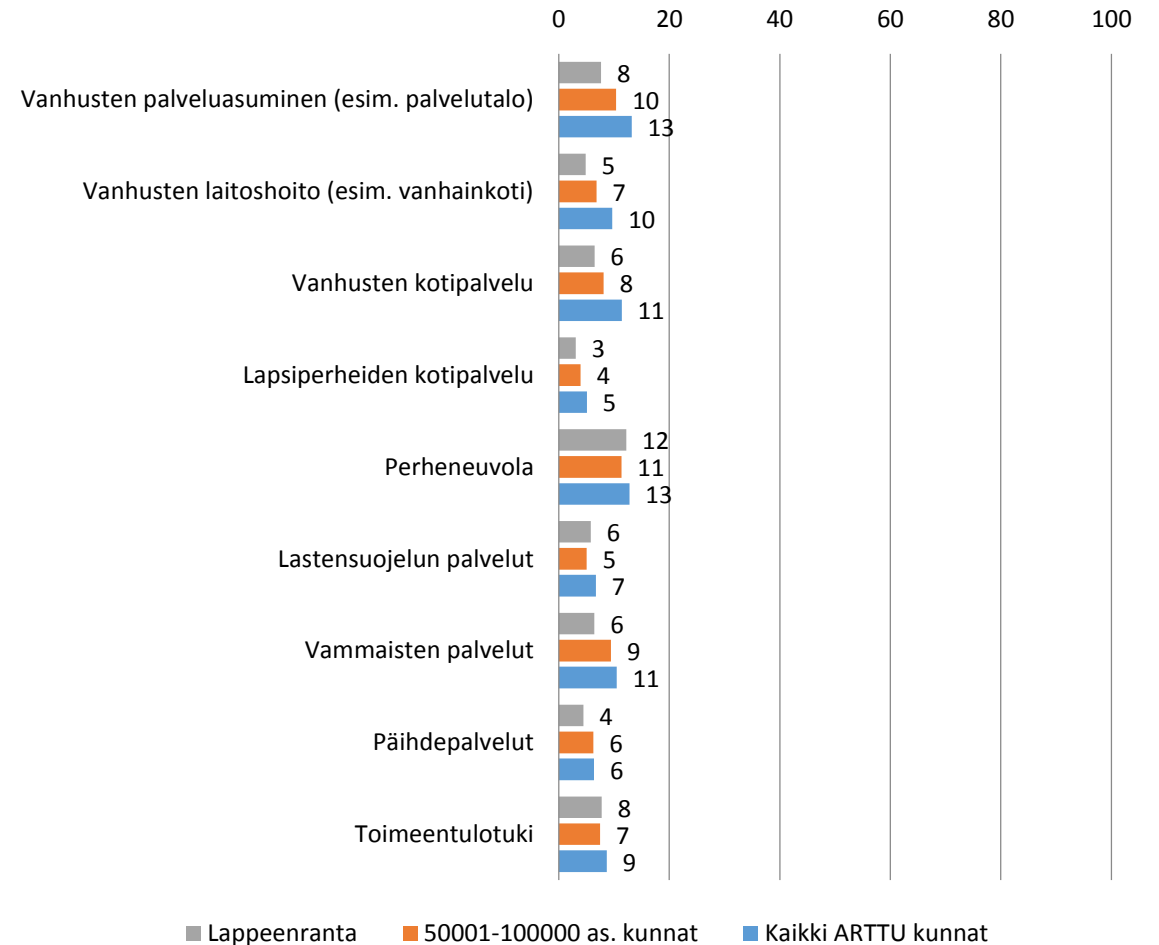
- Sosiaalipalvelut
- Hammashoito
- Kotisairaanhoido
- Lasten päivähoito
- Koulutuspalvelut
- Kansalais/työväenopisto

Miten kuntanne järjestämiä palveluja on mielestänne hoidettu?

Vastaajien osuus, jotka pitävät palveluita hyvin hoidettuina (ml. eos)

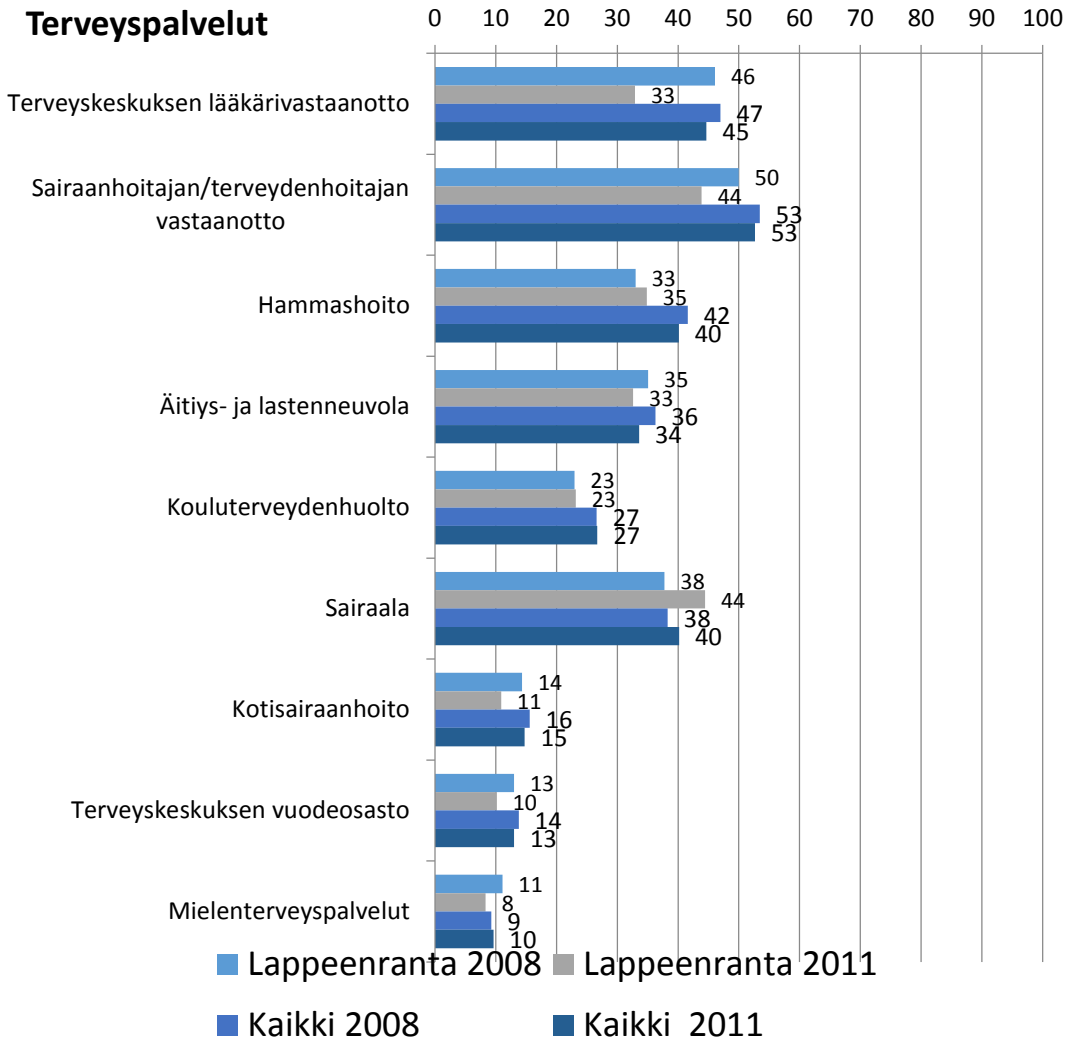


Sosiaalipalvelut on hoidettu kunnassani hyvin (% vastanneista) (2015)

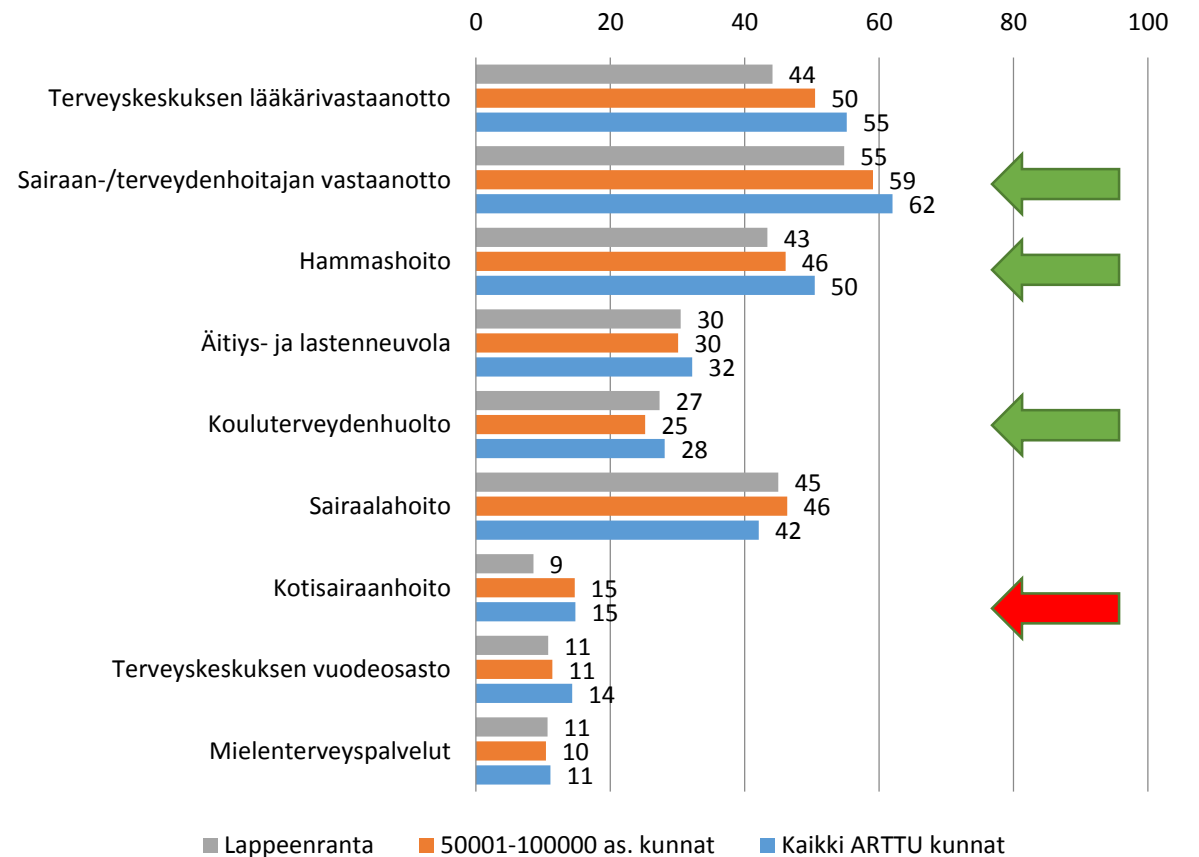


Miten kuntanne järjestämiä palveluja on mielestänne hoidettu?

Vastaajien osuus, jotka pitävät palveluita hyvin hoidettuina (ml. eos)

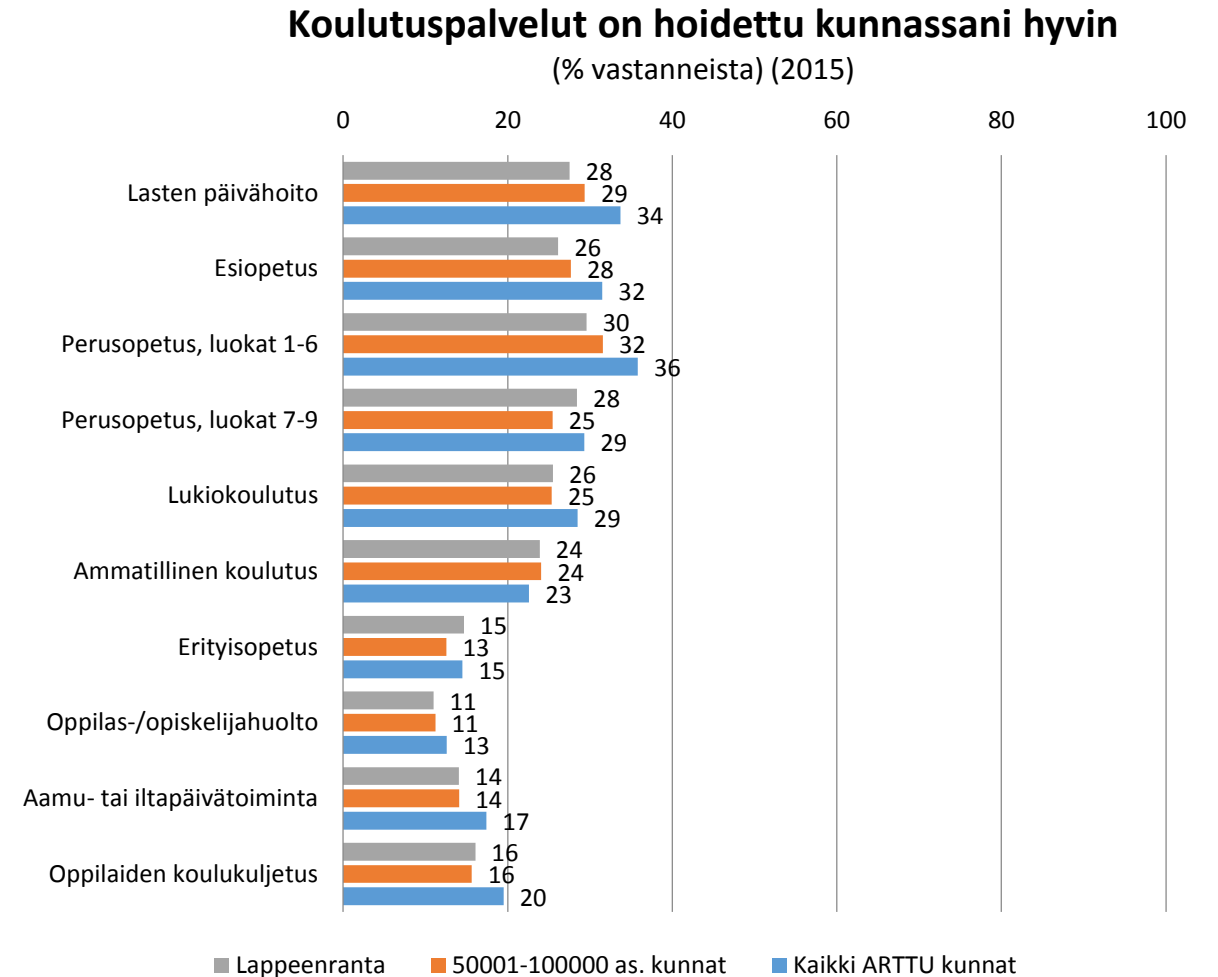
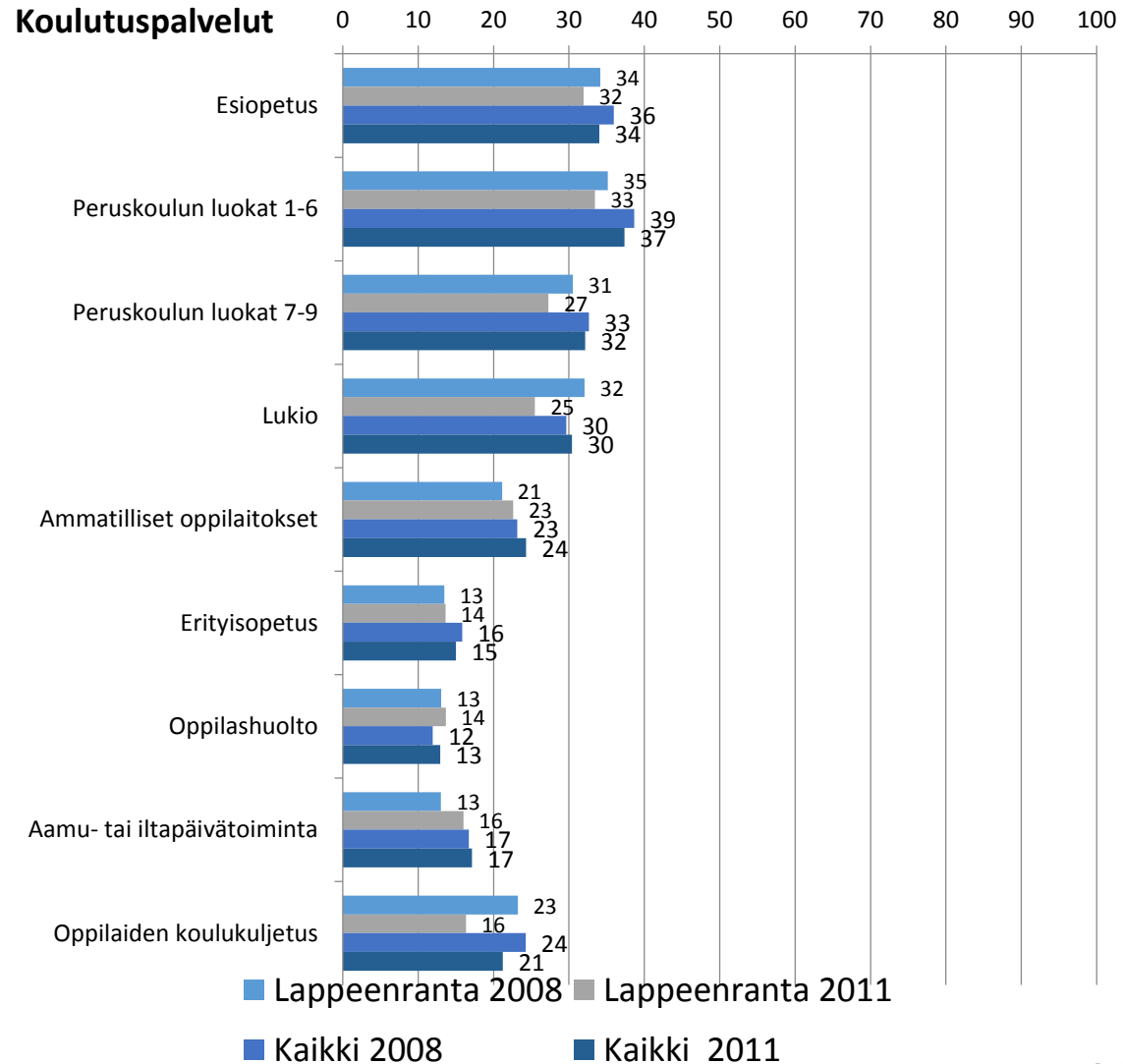


Terveyspalvelut on hoidettu kunnassani hyvin (% vastanneista) (2015)



Miten kuntanne järjestämiä palveluja on mielestänne hoidettu?

Vastaajien osuus, jotka pitävät palveluita hyvin hoidettuina (ml. eos)

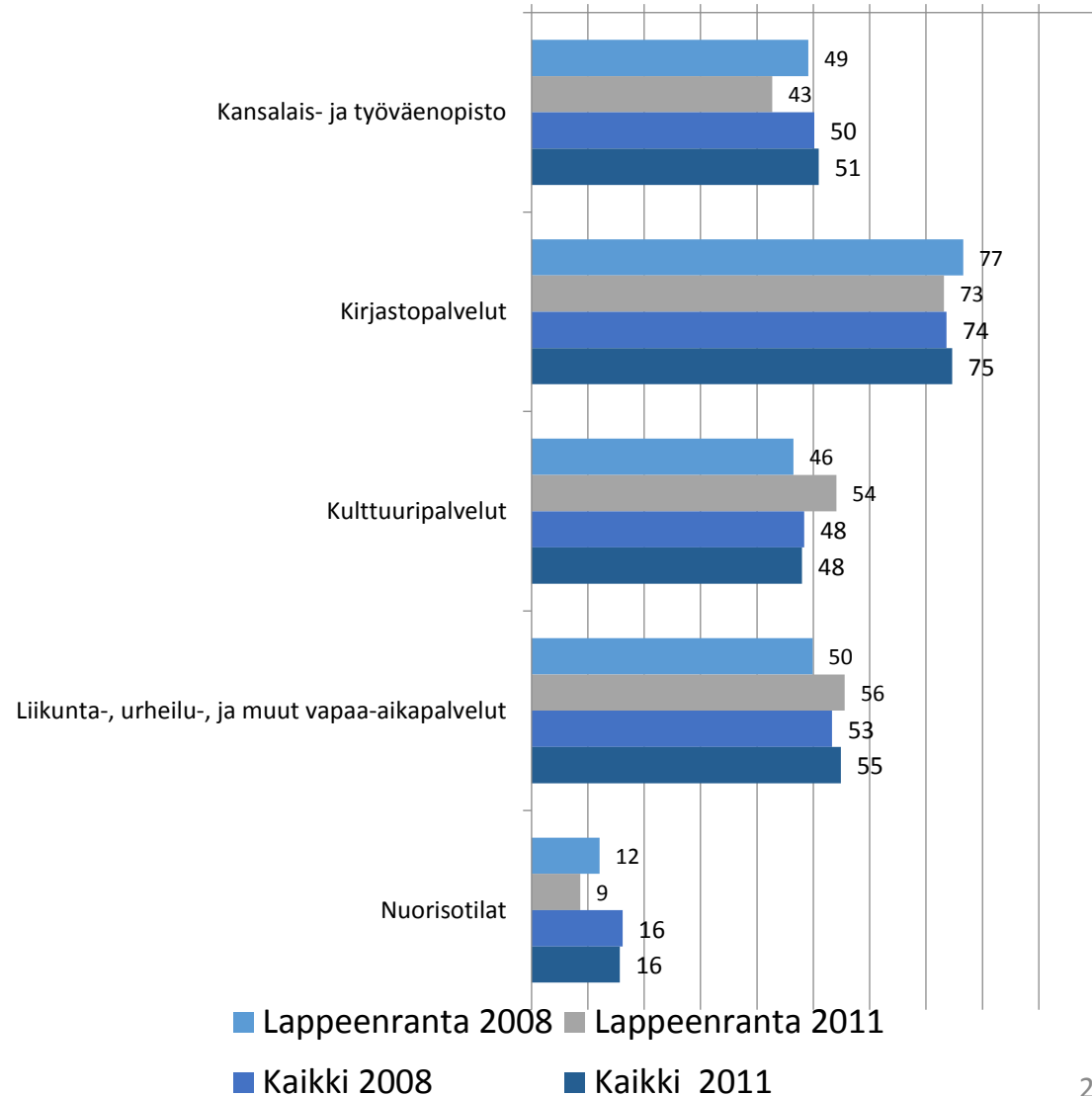


Miten kuntanne järjestämiä palveluja on mielestänne hoidettu?

Vastaajien osuus, jotka pitävät palveluita hyvin hoidettuina (ml. eos)

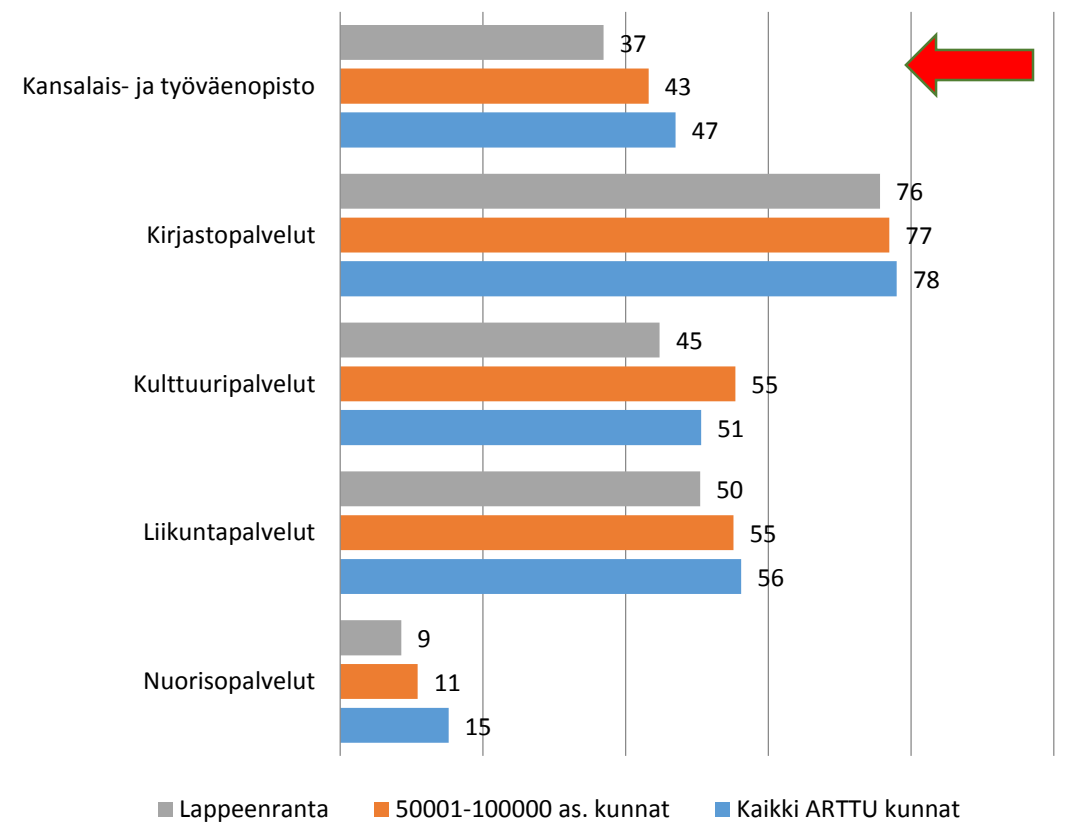
Sivistys- ja kulttuuripalvelut

0 10 20 30 40 50 60 70 80 90 100



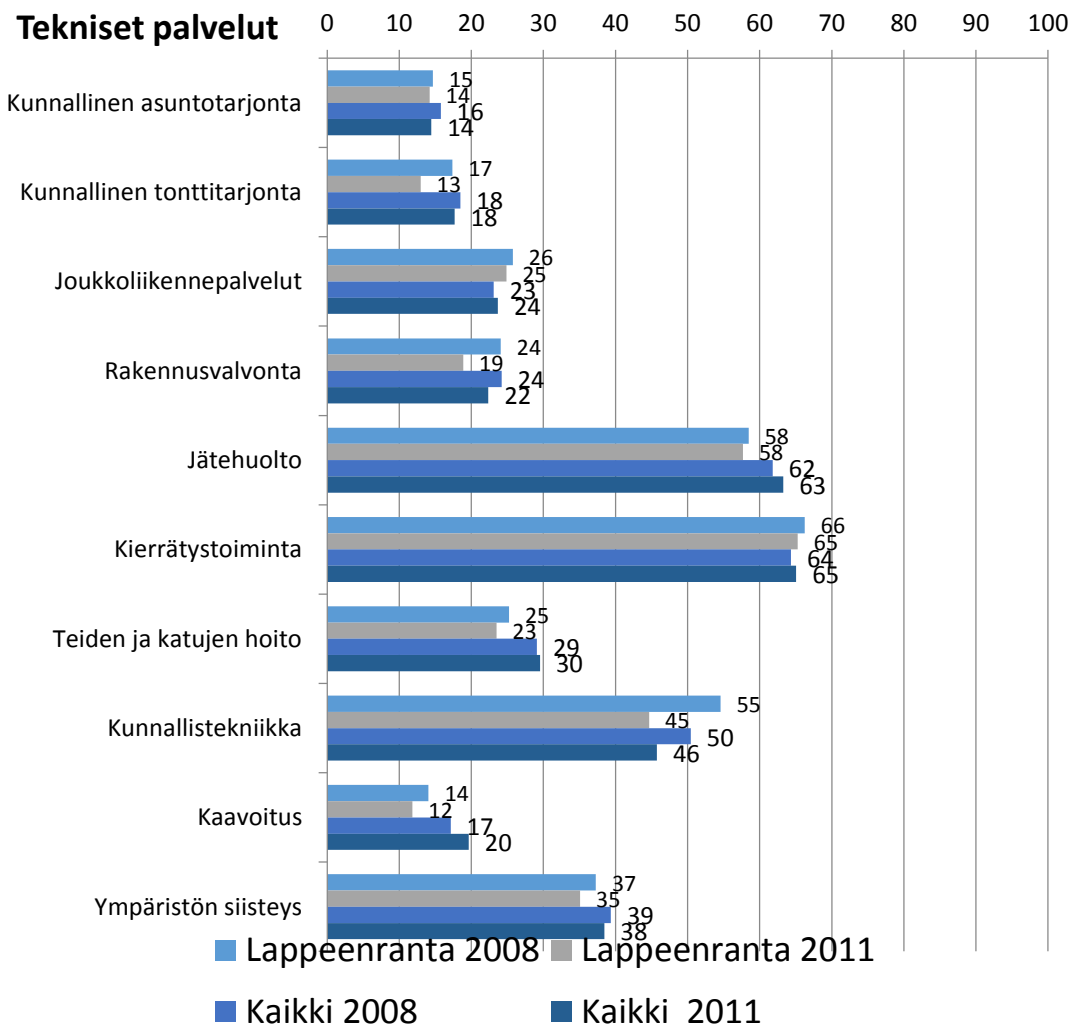
Sivistys-/kulttuuripalvelut on hoidettu kunnassani hyvin (% vastanneista) (2015)

0 20 40 60 80 100



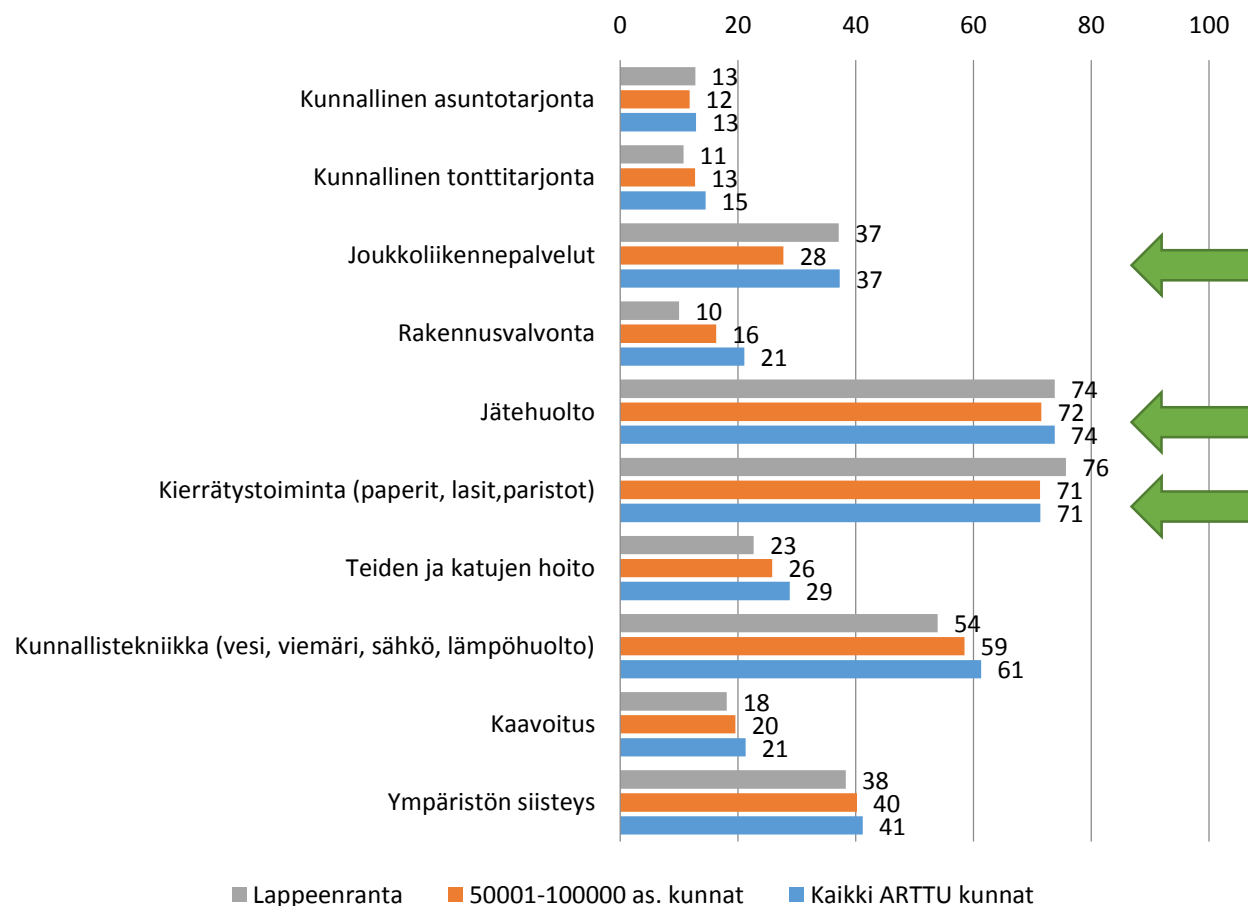
Miten kuntanne järjestämiä palveluja on mielestänne hoidettu?

Vastaajien osuus, jotka pitävät palveluita hyvin hoidettuina (ml. eos)



Tekniset palvelut on hoidettu kunnassani hyvin

(% vastanneista) (2015)



Palveluiden saatavuuden arviointi

Parantumista verrattuna 2008/2011

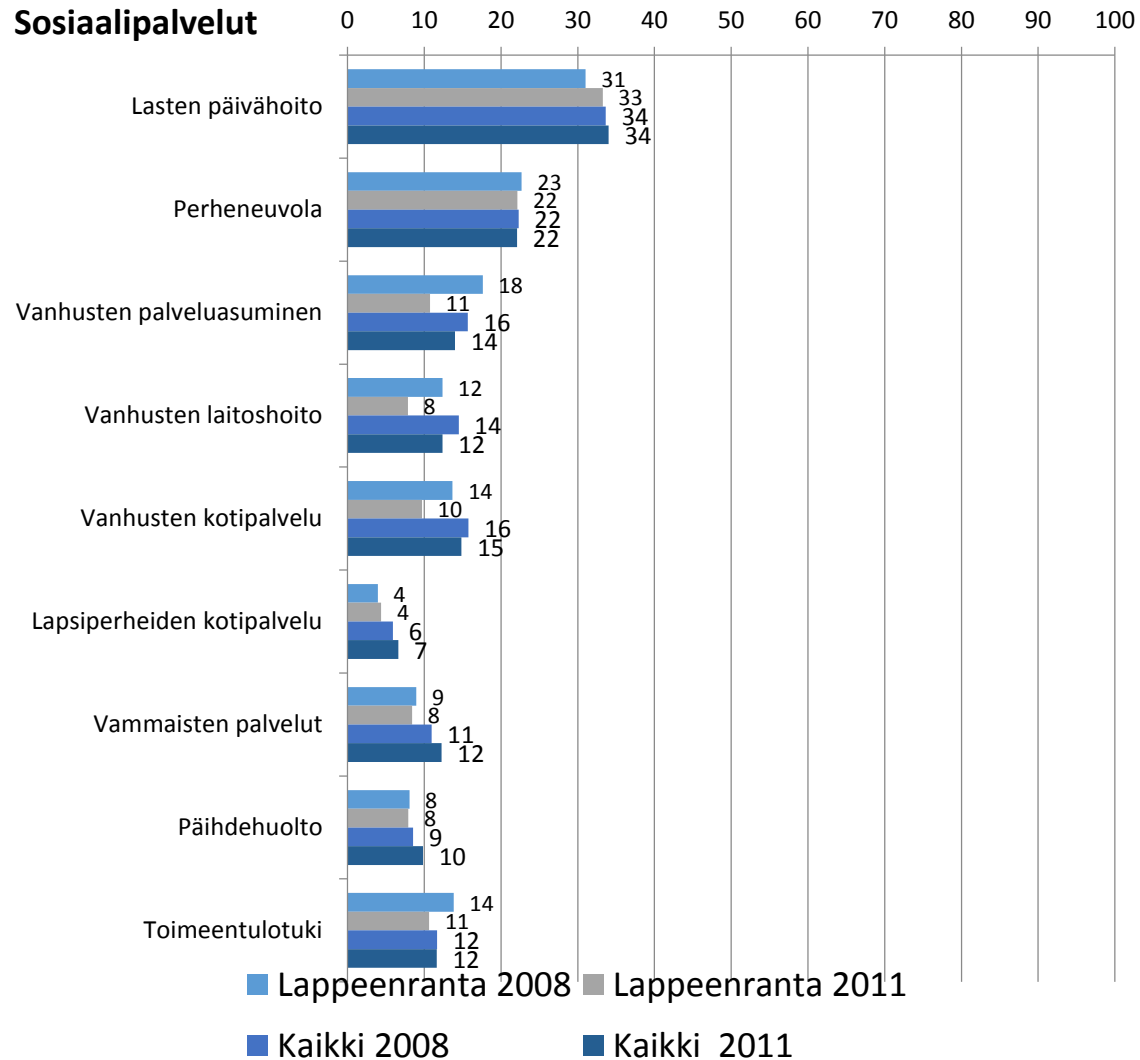
- Lääkärin, sairaan-/terveydenhoitajan vastaanotto
- Hammashoito
- Sairaalahoito
- Kirjastopalvelut
- Kulttuuripalvelut
- Liikuntapalvelut
- Nuorisopalvelut
- Joukkoliikenne
- Jätehuolto ja kierrätys

Heikentymistä verrattuna 2008/2011

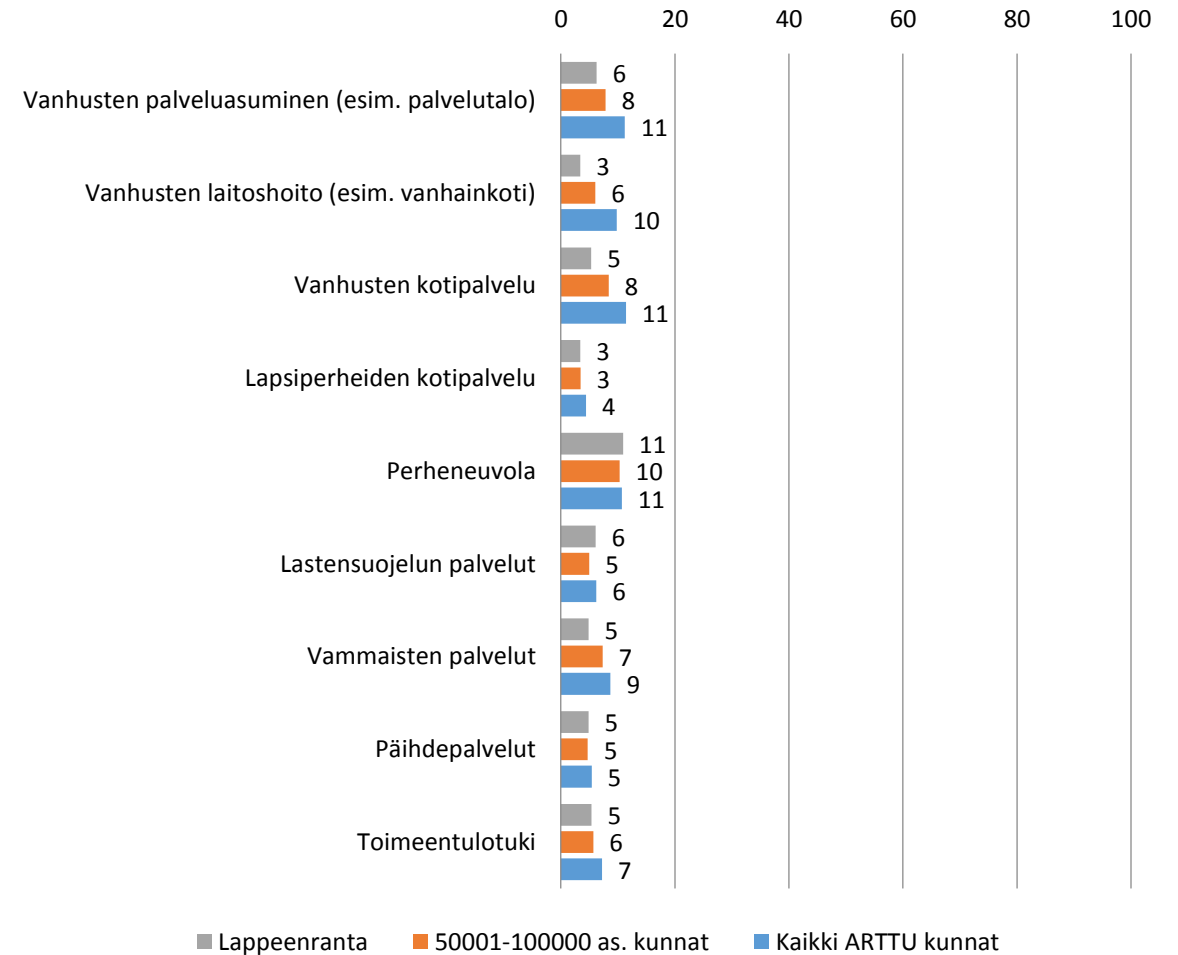
- Sosiaalipalvelut
- Äitiys- ja lastenneuvola
- Kotisairaanhoido
- Terveyskeskuksen vuodeosasto
- Lasten päivähoido
- Koulutuspalvelut (pl ammatillinen koulutus)

Miten arvioitte palvelujen saatavuutta?

Vastaajien osuus, jotka pitävät palveluiden saatavuutta hyvänä



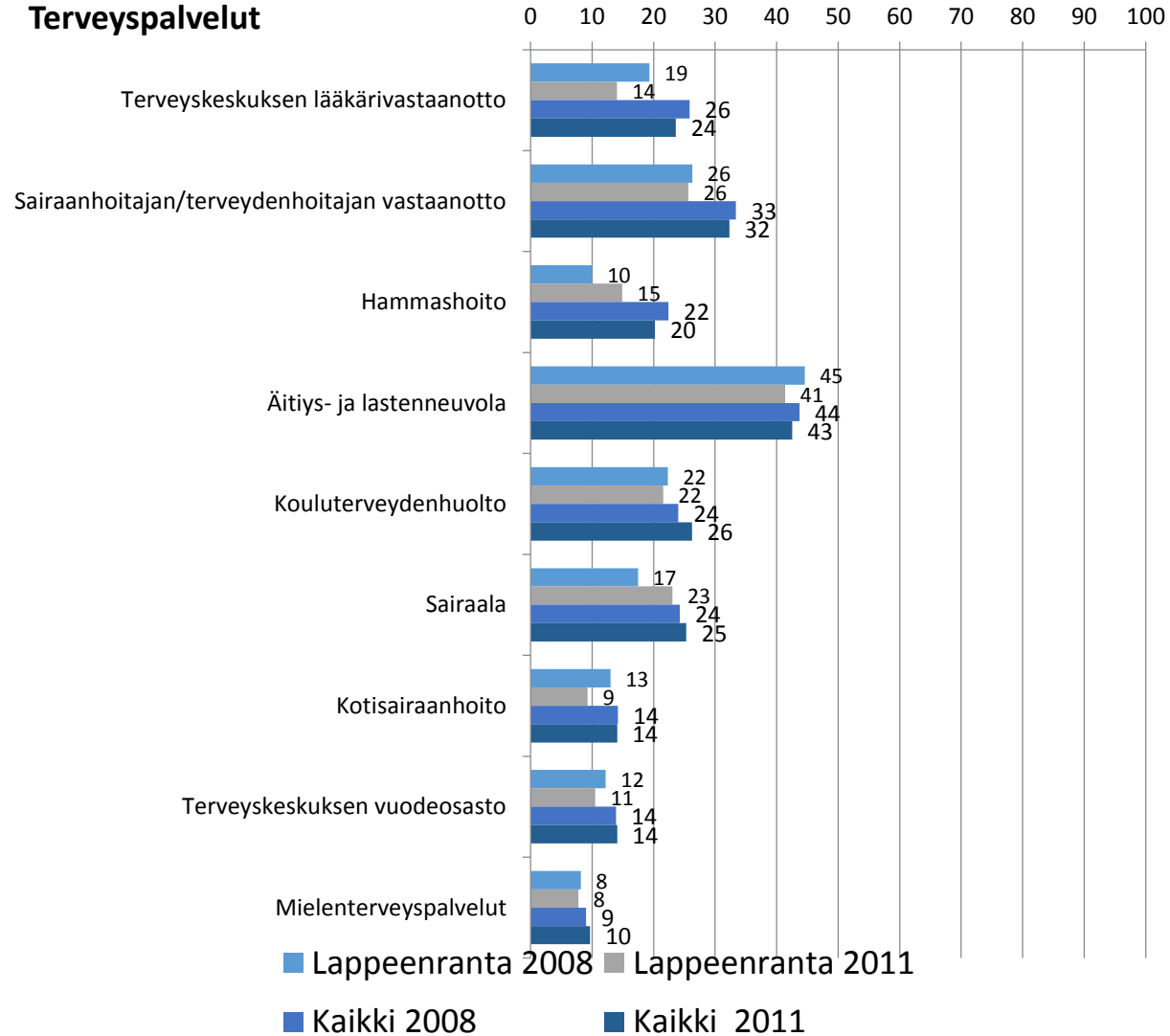
Sosiaalipalveluiden saatavuus ja saavutettavuus kunnassani on hyvä (% vastanneista) (2015)



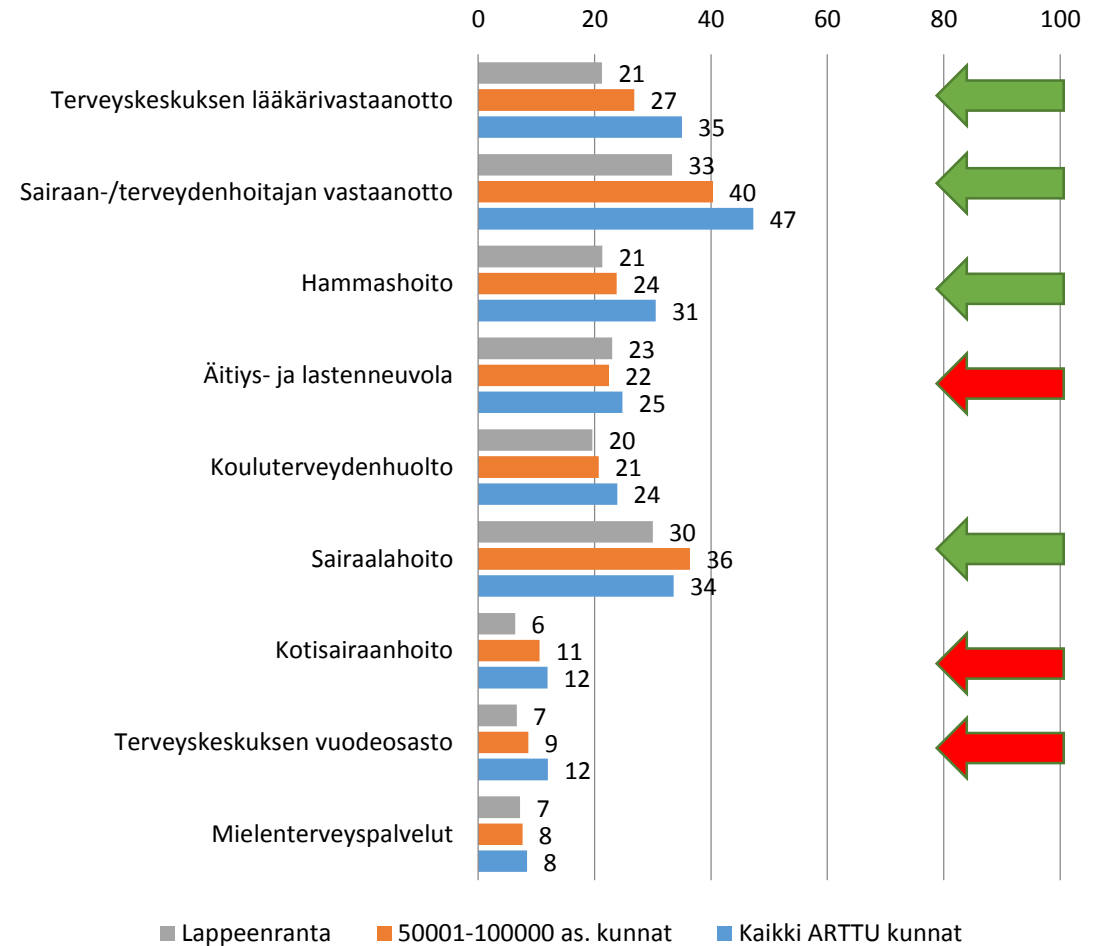
Miten arvioitte palvelujen saatavuutta?

Vastaajien osuus, jotka pitävät palveluiden saatavuutta hyvänä

Terveyspalvelut

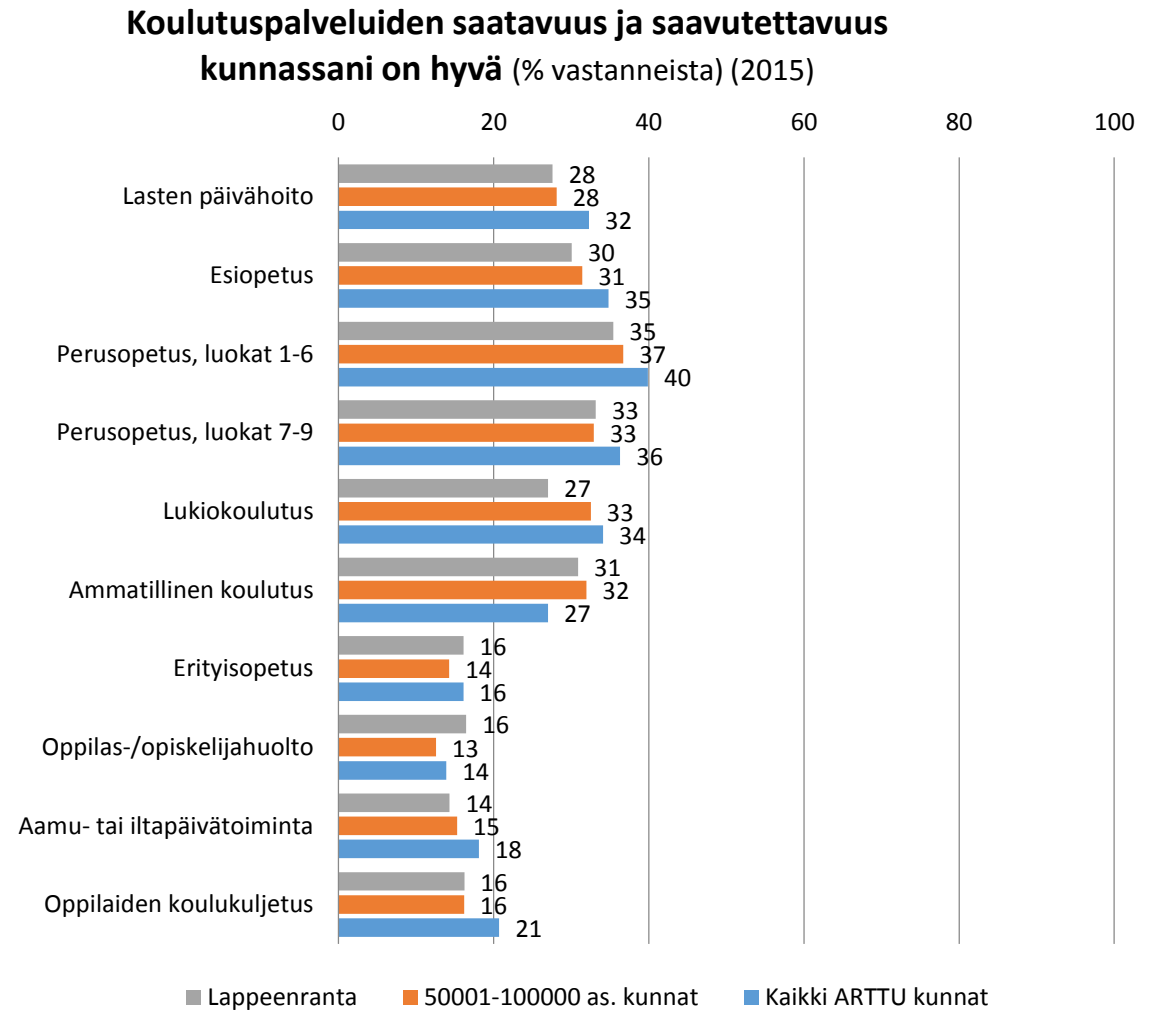
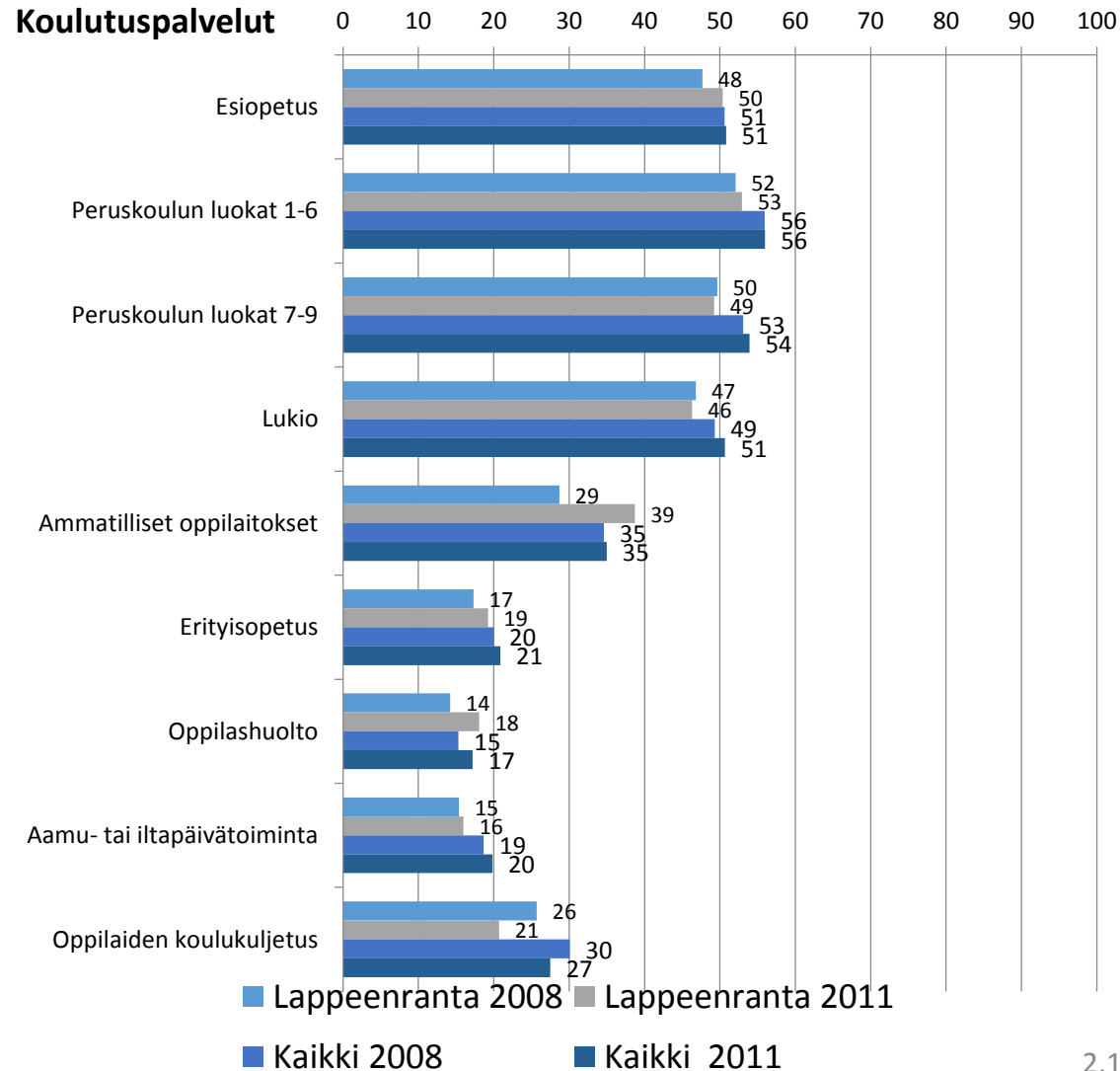


Terveyspalveluiden saatavuus ja saavutettavuus kunnassani on hyvä (% vastanneista) (2015)



Miten arvioitte palvelujen saatavuutta?

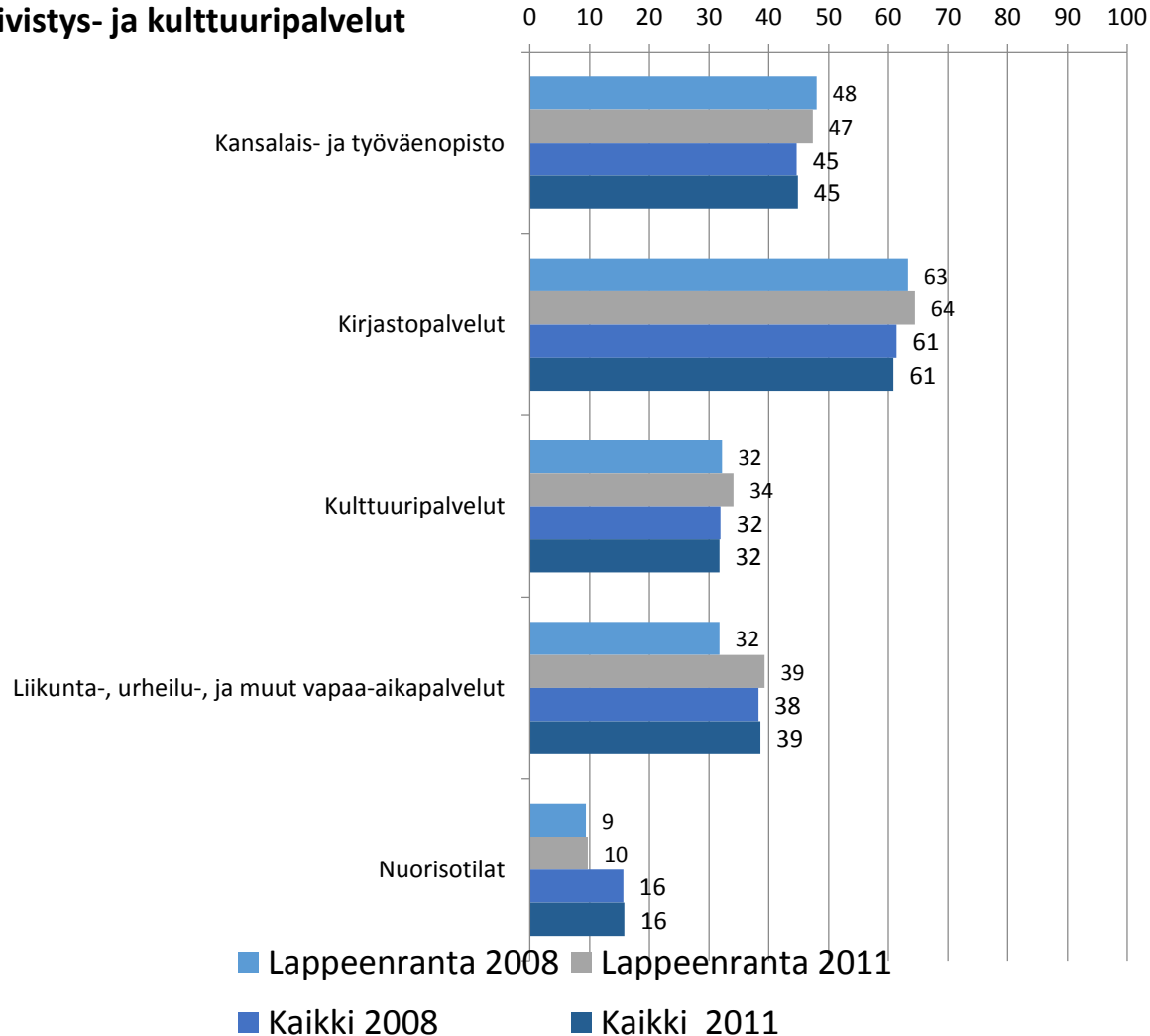
Vastaajien osuus, jotka pitävät palveluiden saatavuutta hyvänä



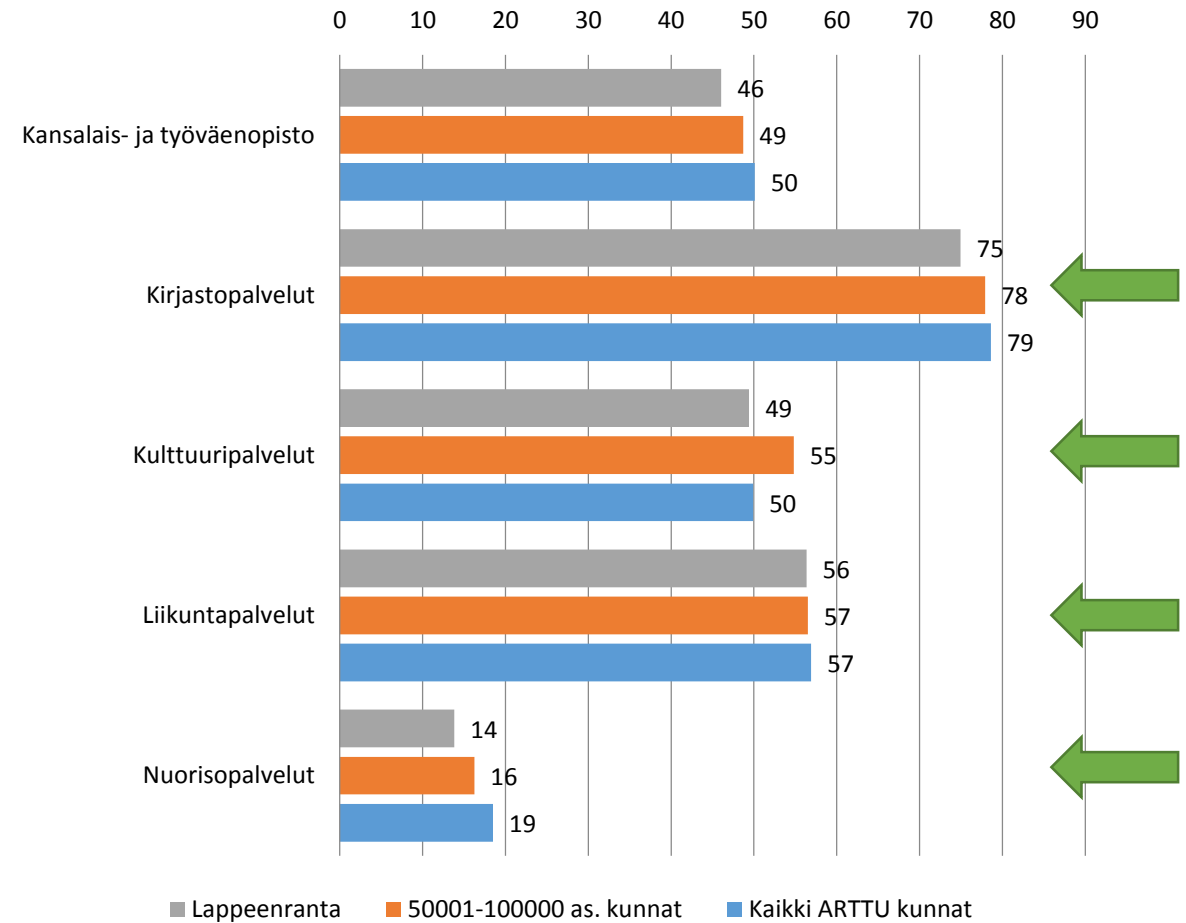
Miten arvioitte palvelujen saatavuutta?

Vastaajien osuus, jotka pitävät palveluiden saatavuutta hyvänä

Sivistys- ja kulttuuripalvelut

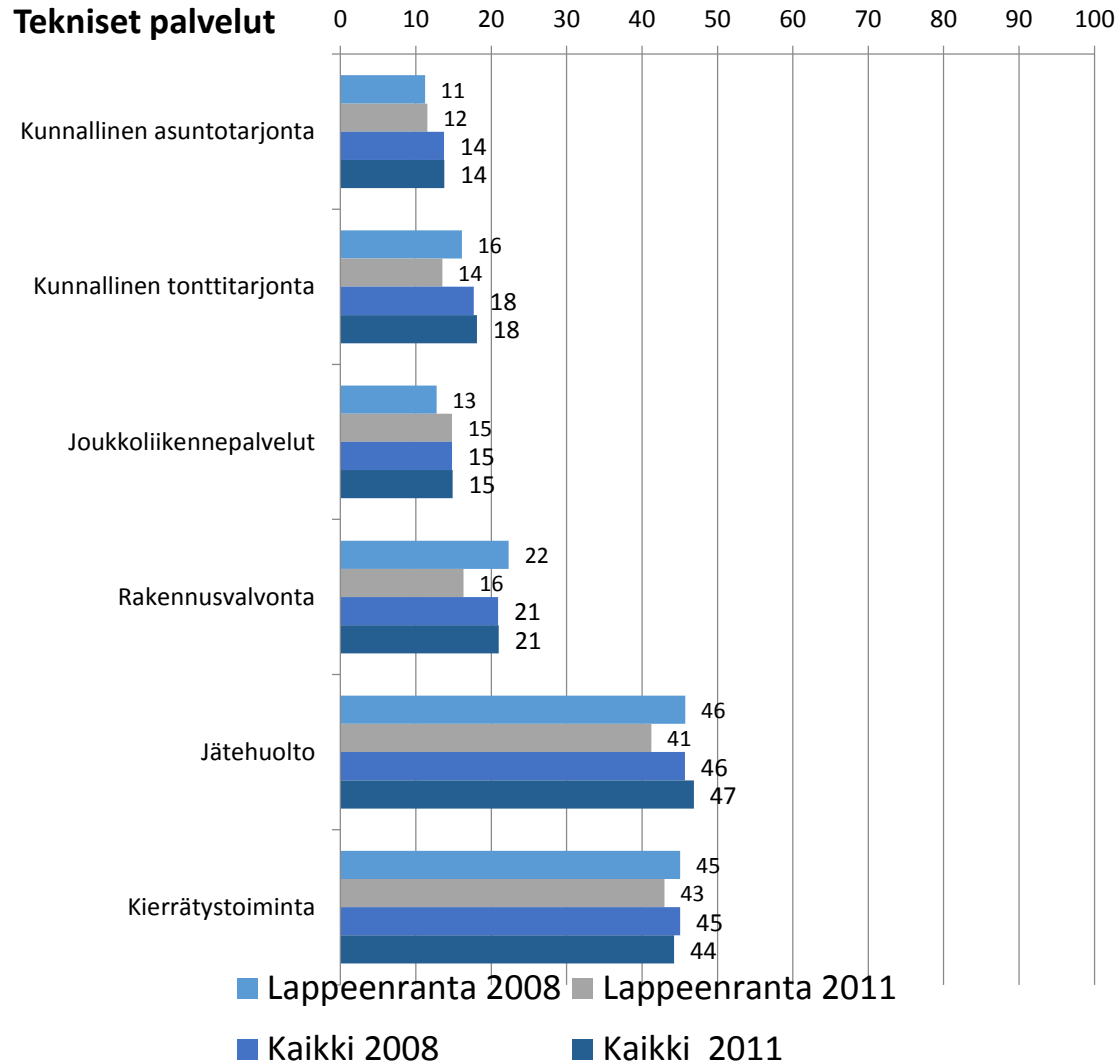


Sivistys-/kulttuuripalveluiden saatavuus ja saavutettavuus kunnassani on hyvä (% vastanneista) (2015)



Miten arvioitte palvelujen saatavuutta?

Vastaajien osuus, jotka pitävät palveluiden saatavuutta hyvänä



Tekniset palveluiden saatavuus ja saavutettavuus kunnassani on hyvä (% vastanneista) (2015)

