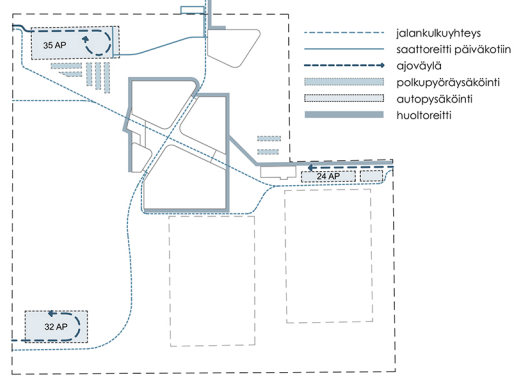
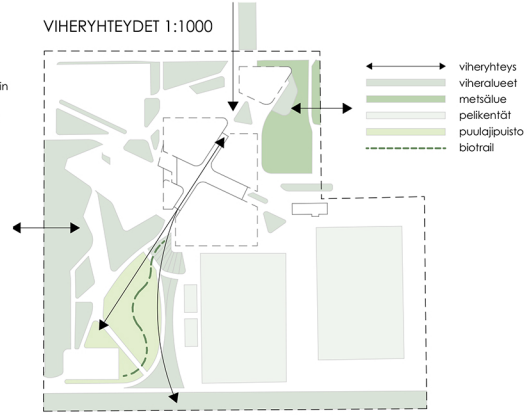


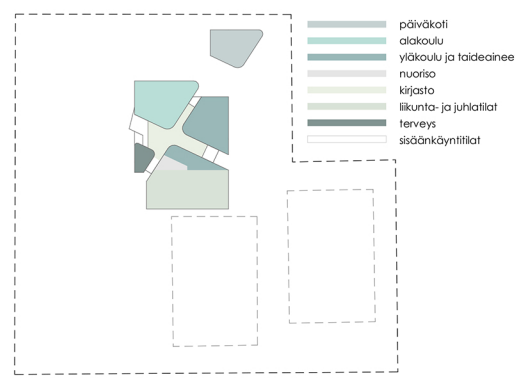
LIKENNEKAAVIO 1:1000



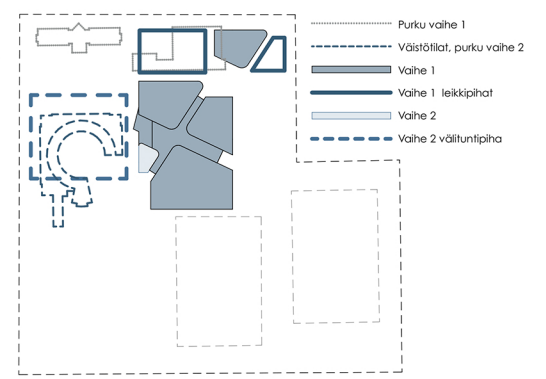
VIHERYHTEYDET 1:1000



TOIMINNOT 1:1000



VAIHEISTUS 1:1000



KIELET JA NUORISOTILA

Kielten oppimisalue sijoittuu Sammontalon toiseen kerrokseen ja se sijaitsee kirjaston välittömässä läheisyydessä. Tällöin kirjaston eri alueita voidaan hyödyntää opinnoissa. Myös nuorisotilat sijoittuvat tähän samaan siipeen. Nuorisotilojen kerhotilat toimivat päiväsaikaan kielten ja joustavan perusopetuksen luokkatiloina. Nuorisotilat ovat helposti saavutettavissa kahdelta suunnalta, itäisestä sisäänkäynnistä sekä biotrailin kautta, jonka päätepisteenä on nuorisokirjaston sisäänkäynti suoraan toisessa kerroksessa.

NEUVOLA- JA TERVEYSPALVELUT

Neuvola- ja terveyspalvelut sijoittuvat Sammontalon pienimpään rakennusmassaan. Neuvola on ensimmäisessä kerroksessa hyvien kävely-yhteyksien varrella, jolloin lastenvaunujen kanssa saapuminen on vaivatonta. Oppilaiden terveyspalvelut sijoittuvat toiseen kerrokseen osaksi oppimisympäristöä, jolloin oppilaiden on helppo käyttää palveluita ja oma odotustilaa takaa odotusrauhan. Tilat ovat yhteydessä toisiinsa aivojen aulatilan kautta. Neuvolan tilat voidaan luoda rakennusmassaan myöhemmässä vaiheessa, mutta ulkokuori on tarkoitus toteuttaa Sammontalon yhteydessä. Ensimmäisen vaiheen aikana tilaa voidaan käyttää koulurakennuksen näyttelytilana.

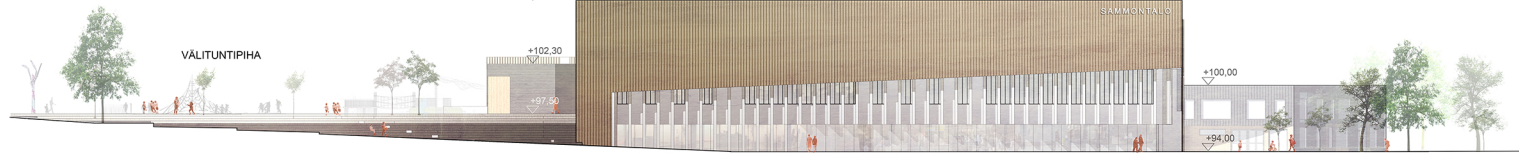
YMPÄRISTÖYSTÄVÄLLISYYS JA KESTÄVÄ KEHITYS

Sammontalossa vallitsevin rakennusmateriaali on puu, sillä puuhin sitoutuu tonni hiilidioksidia jokaisesta kuutiometrasta kahden. Puun käyttö antaa alueelle harmonisen metsänläheisen identiteetin ja rakennuksen sisäosissa voidaan käyttää CLT-tekniikkaa. Kantavien rakenteiden kaarevat osat voidaan liittää väliin CLT-betoniliittorakenteella. Alakoulun ja yläkoulun katoat voidaan toteuttaa viher- tai maksaruohokattoina, jotka heijastavat auringon säteilyä, sitovat merkittävästi hulevesiä, pidentävät kattojen käyttöikää ja toimivat myös hiilinieluna. Eteläisimmän ja korkeimman rakennuksen, eli liikuntasalin kattopinta-alaan on varattu 1300m² aurinkopaneelille. Alueen runsas metsäisyys ja puusto saavat aikaan ympäristöön miellyttävän mikroilmaston.

CLT-elementit tulisi valmistaa mahdollisimman lähellä ja paikallisista raaka-aineista. Rakennuksen lämmitysmuotona toimisi maalämpö yhdistettynä vesikiertoiseen lattialämmitykseen. Rakennuksen ekotehokkuuteen vaikuttaa eniten rakennuksen elinkaaren pituus. Massivirakenteet vähentävät rakennuksen lämmitysenergian tarvetta ja tiivis massoitelu pienentää rakennuksen vaipan pinta-ala. Rakennuksen pilkkaisuus on myös talotekniikkaa koskeva arvo.



LEIKKAUS A-A 1:400



JULKISIVU ETELÄÄN 1:400

NÄKYMÄ URHEILUKENTÄLTÄ KOHTI SAMMONTALOA

