

**SAMMONTALO**

**ASUKASTILAISUUS 19.5.2022**

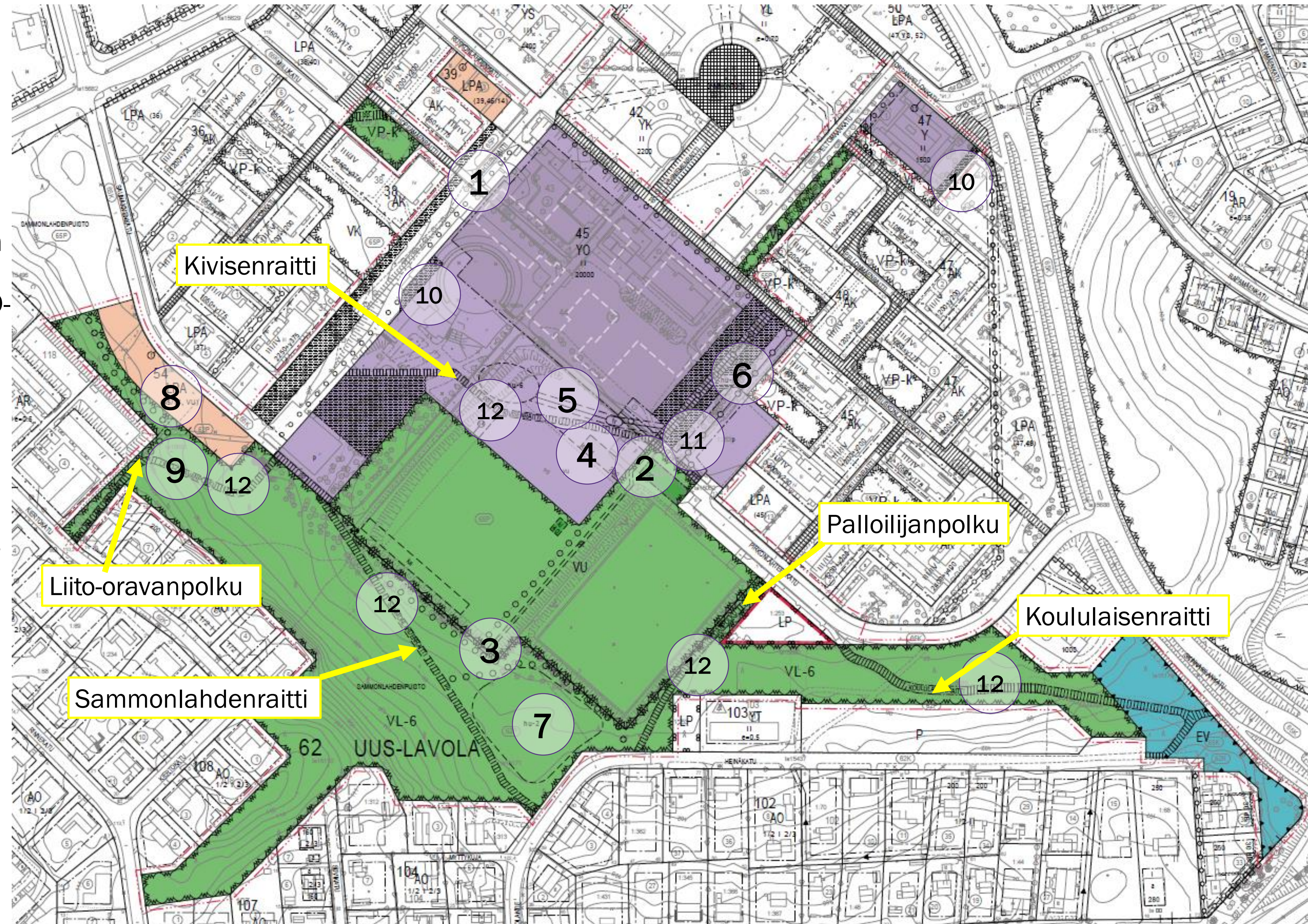


# Tilaisuuden ohjelma

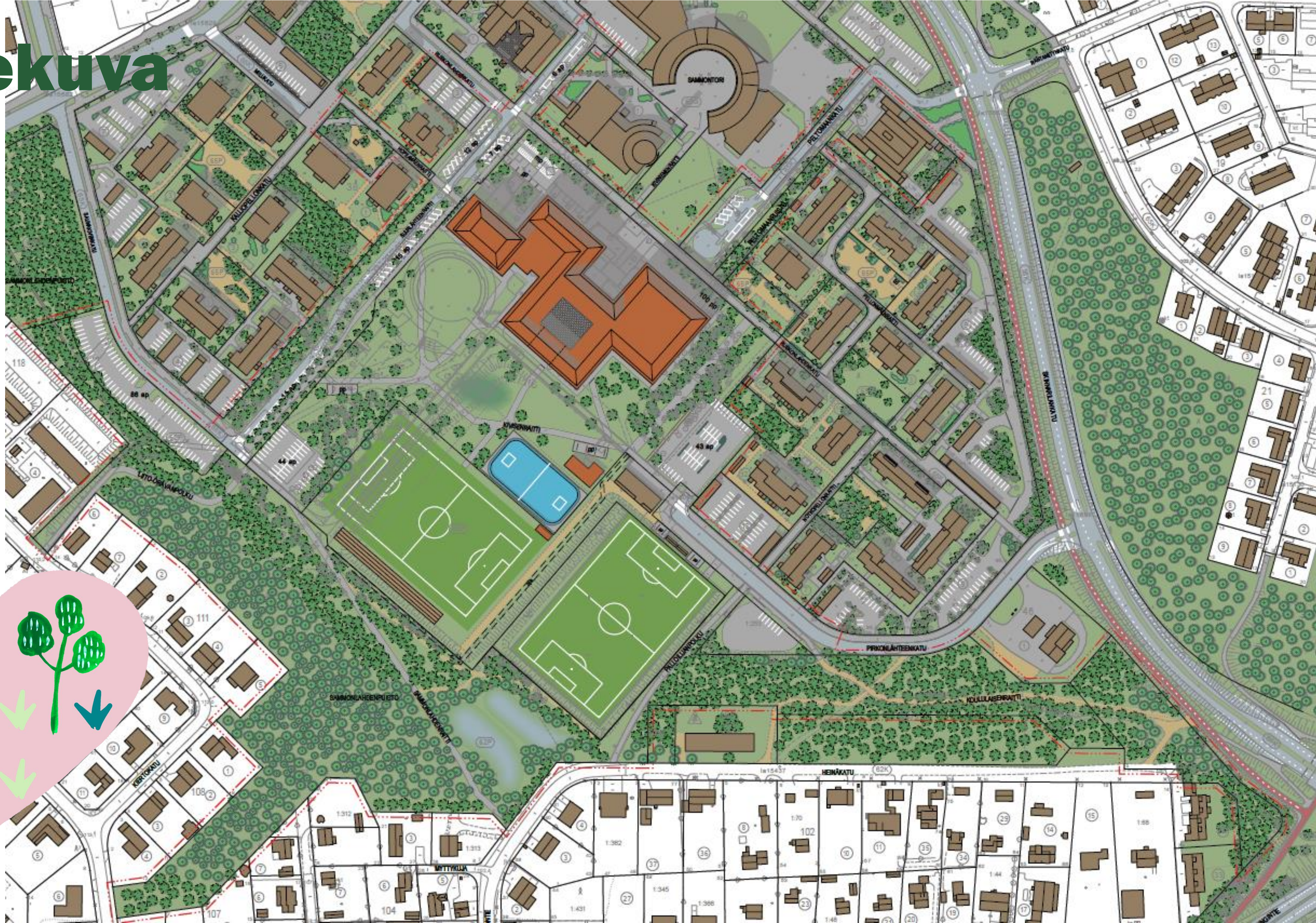
- Tilaisuuden avaus
- Hankkeen esittely
  - Asemakaavan tilanne
  - Kehitysvaiheen tilanne
  - Liikenne- ja hulevesisuunnittelun tilanne
  - Väistötila-asiat
  - Hankkeen aikataulu
- Ennakkokysymykset ja vastaukset
- Keskustelu

# Asemakaava, hyväksytty 4.4.2022, kv

1. Suurlähteenraitin osittainen leventäminen (mm. saattopysäköinnin tarpeet)
2. VU-alueen huoltorakennuksen viereisen kulman oikaisu
3. VU-alueen eteläraja siirto
4. Yhdyskuntateknisille laitteille sekä säilytys- ja pukuhuoneille tarkoitetun alueen osan lisäys YO-tontille (et-3)
5. Tulvareitti- merkinnän lisääminen YO-korttelialueelle (tr)
6. Hulevesien käsittelyyn varatun alueen muokkaaminen ja avo-ojan jatkeeksi osoitettu merkintä maanalaiselle johdolle.
7. Heinäkadun hulevesien käsittelyyn varatun alueen ja sitä ympäröivien kevyen liikenteen reittien muutokset
8. LP-alueen muuttaminen LPA-alueeksi
9. Kiertokadulta tulevan kevyen liikenteen väylän linjauksen muuttaminen
10. Puurivien ja istutettavien alueiden lisäys
11. Johtovarauksien lisääminen
12. Kevyen liikenteen reittien nimeäminen



# Havainnekuva



# Hankkeen kehitysvaihe

- Hankkeen kehitysvaihe käynnistettiin loppuvuodesta 2021 yhteistyössä SRV-Rakennus Oy:n ja arkkitehtuurikilpailun voittaneen arkkitehtitoimiston kanssa.
- Kehitysvaiheen tavoitteita olivat:
  - Laaditaan yleissuunnitelmat
  - Päätetään toteutusaikataulusta ja mahdollisesta vaiheistuksesta
  - Päätetään väistötilaratkaisusta
  - Haetaan rakennuslupa
  - Saadaan hankkeen kustannuksia edullisemmaksi
  - Kehitysvaihe valmis huhti-toukokuussa 2022

# Kehitysvaihe

- Kehitysvaiheen alkaessa jo tiedostettiin, että todennäköisesti kaupungin investointiohjelmassa ollut määrärahavaraus ei riitä hankkeen toteuttamiseen, jonka vuoksi suunnitelmaa pyrittiin heti alusta lähtien kehittämään kustannustehokkaammaksi
  - Puurungon optimointi kustannustehokkaaksi
  - Kattomuodon muuttamien kustannustehokkaammaksi
  - Perustusten paalutusten tarpeellisuuden tarkastelu vs. massanvaihto
  - Vaiheistuksen välttäminen, eli toteutetaan rakennus yhdellä kertaa valmiiksi
    - Aiheuttaa vanhan koulun siirtymisen väistötiloihin
- Helmikuun lopulla alkoi Ukrainassa sota, jolla oli isoja vaikutuksia hankkeen kustannuksiin ja yleisesti rakennusmarkkinoilla alkoi olla epävarmuutta mm. rakennusmateriaalien saatavuuteen
- Maaliskuun lopulla 2022 saatiin ensimmäinen suunnitelmiin perustuva kustannusarvio, joka oli vielä useita miljoonia euroja kalliimpi, mihin oli tavoitteena.

# Kehitysvaihe

- Huhtikuussa 2022 päätettiin jatkaa kehitysvaihetta vielä touko- ja kesäkuun ajan ja seurata yleisen kustannustason kehittymistä ja saada aikaa mittavia säästöjä hankkeen kustannuksiin
  - Rakenneratkaisujen muuttaminen kustannustehokkaammiksi esim. liikuntasalin kattorakenteiden osalta
  - Bruttoneliömäärän pienentäminen
  - Tilavuuden pienentäminen kerroskorkeutta muuttamalla
  - Laatu- ja laatutason optimointi vastaamaan muita Lappeenrannan uusia koulurakennuksia
- Tällä hetkellä kehitystyö on vielä kesken ja uusi kustannusarvio/rakennuksen hinta on tiedossa syksyllä 2022, jolloin päätetään hankkeen jatkosta.

# Liikenneverkko

Saattoliikennesuunnat ja turvallisimmat jalankulku ja pyöräily-yhteydet

- Moottoriajoneuvo liikenne
- Jalankulku ja pyöräiliikenne

Päiväkodin sisäänkäynti

Pääsisäänkäynti

Ala koulun sisäänkäynnit

Pirkonlähteenkatu

Helsiingintien alikulkutunneli





# Liikennejärjestelyihin kohdistuvat muutoskohteet

Miilukadun  
jalankulkuvalot



Jalankulkuja  
pyörätien erottelu

Pirkonlähteenkadun  
liikennevalot



Merenlahdentie  
Lavolantie  
liikennevalot



Helsingintien  
alikulku tunneli

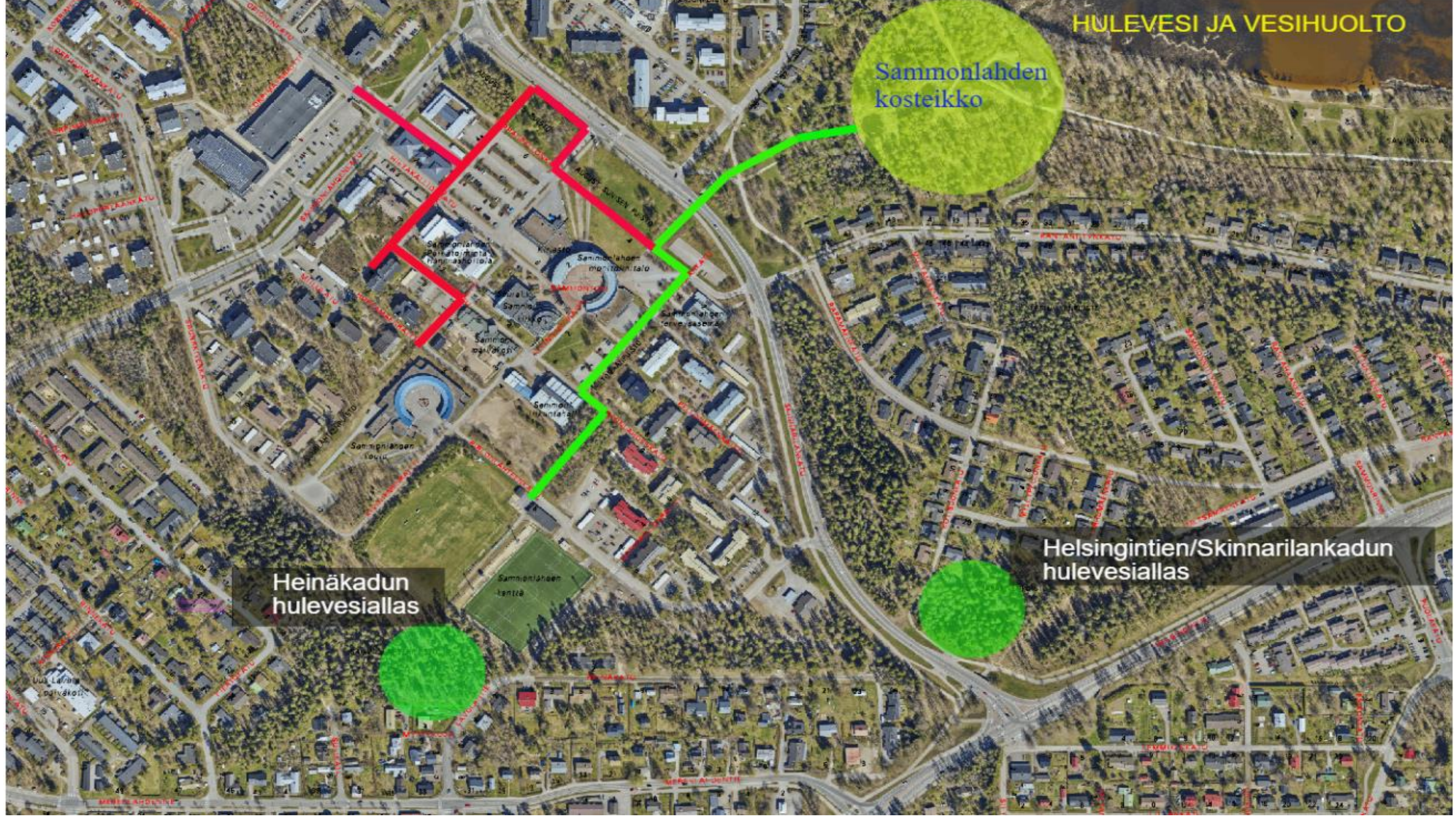


# HULEVESI JA VESIHUOLTO

Sammonlahden  
kosteikko

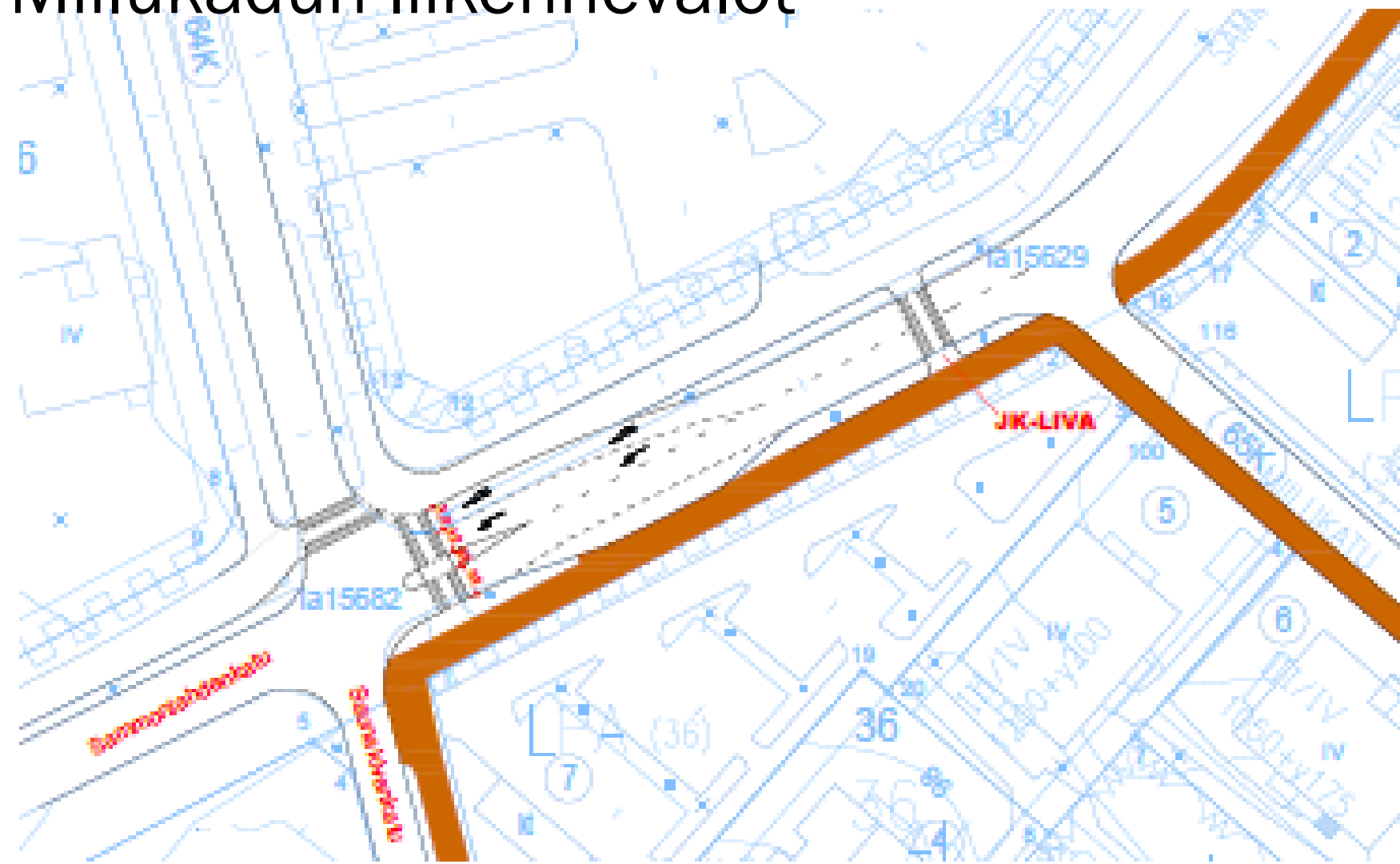
Heinäkadun  
hulevesiallas

Helsingintien/Skinna-  
rilankadun  
hulevesiallas

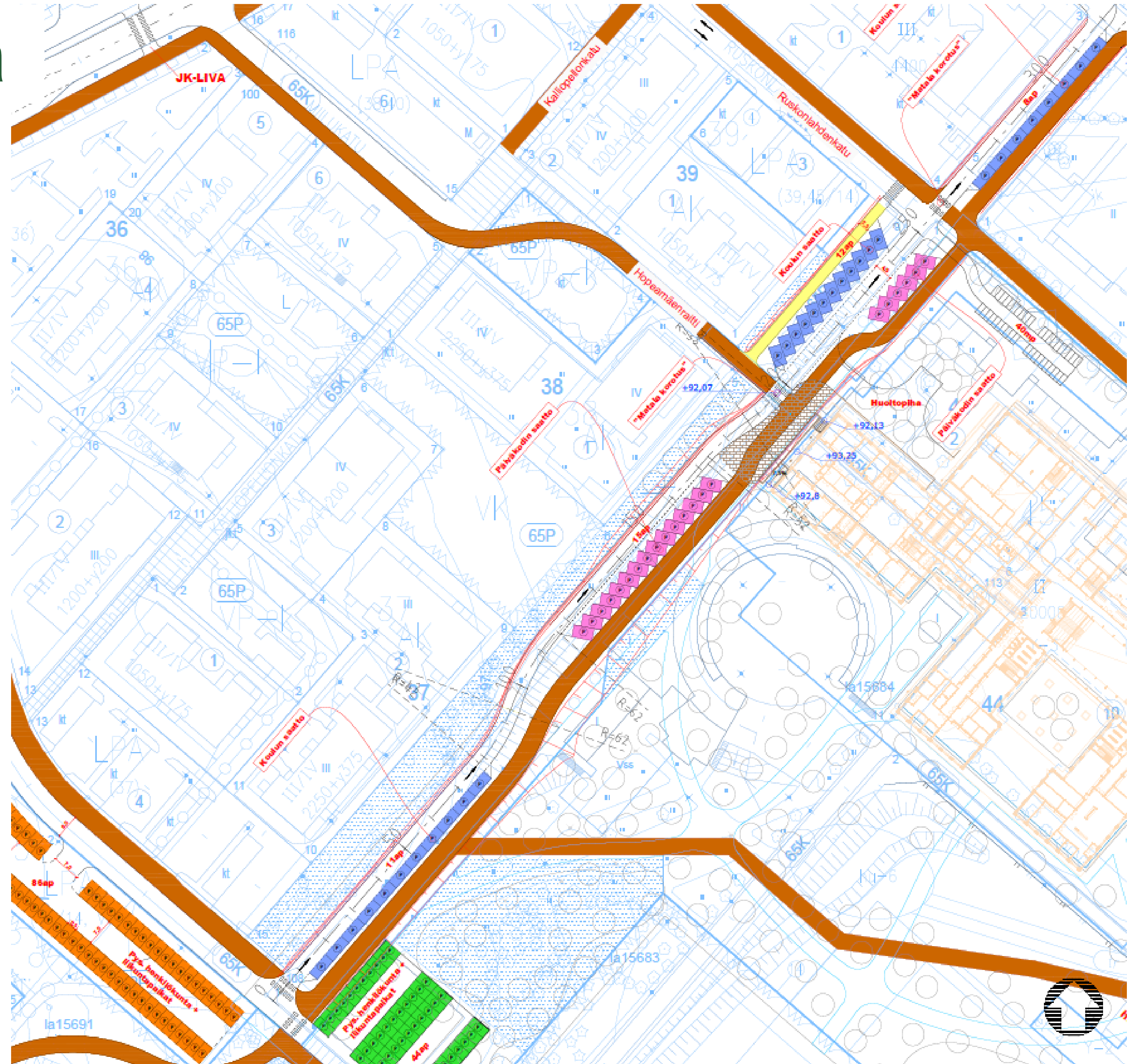


# Liikennesuunnitelma

Miilukadun liikennevalot

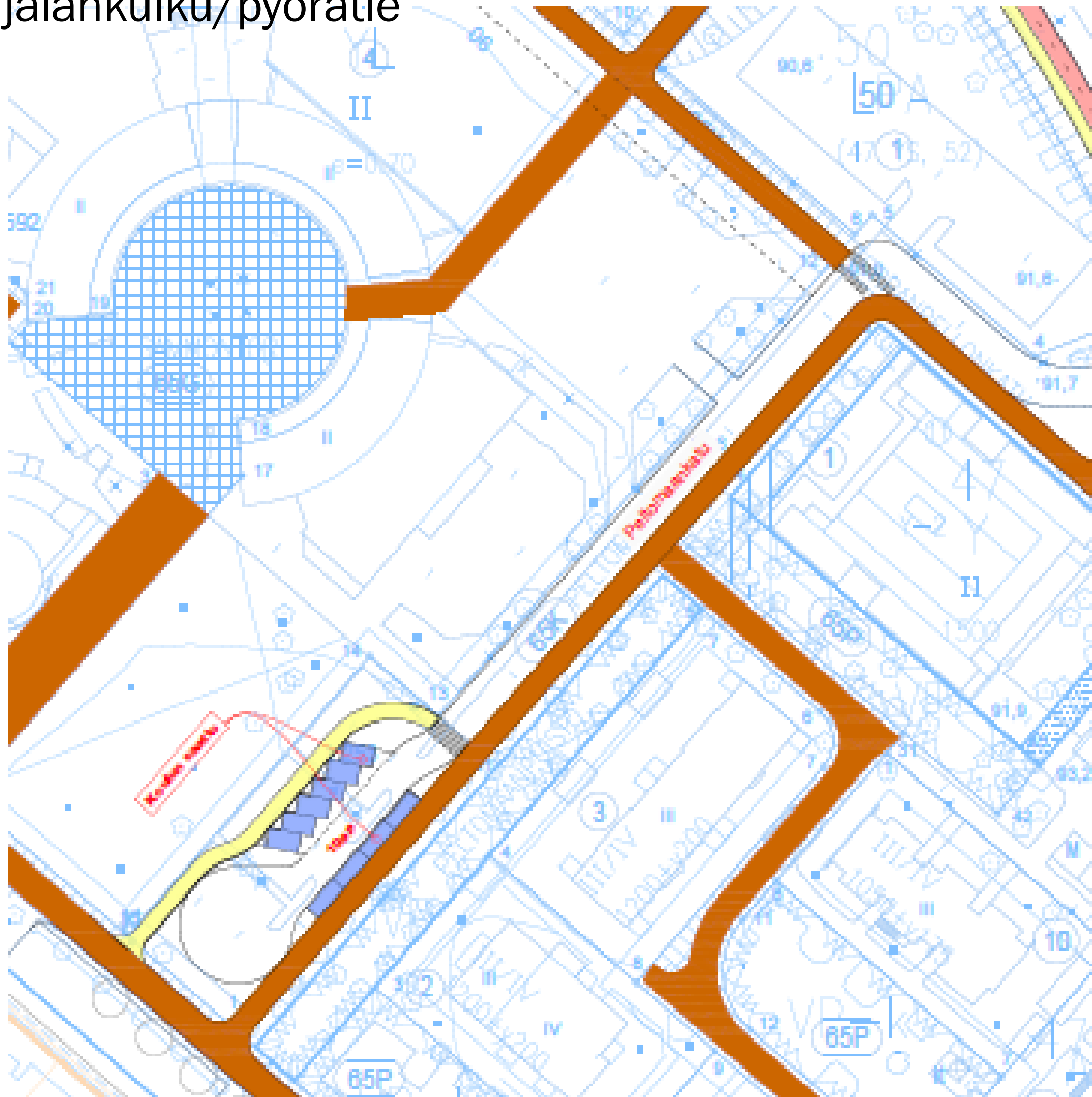


## Suurlähteenraitti saatto

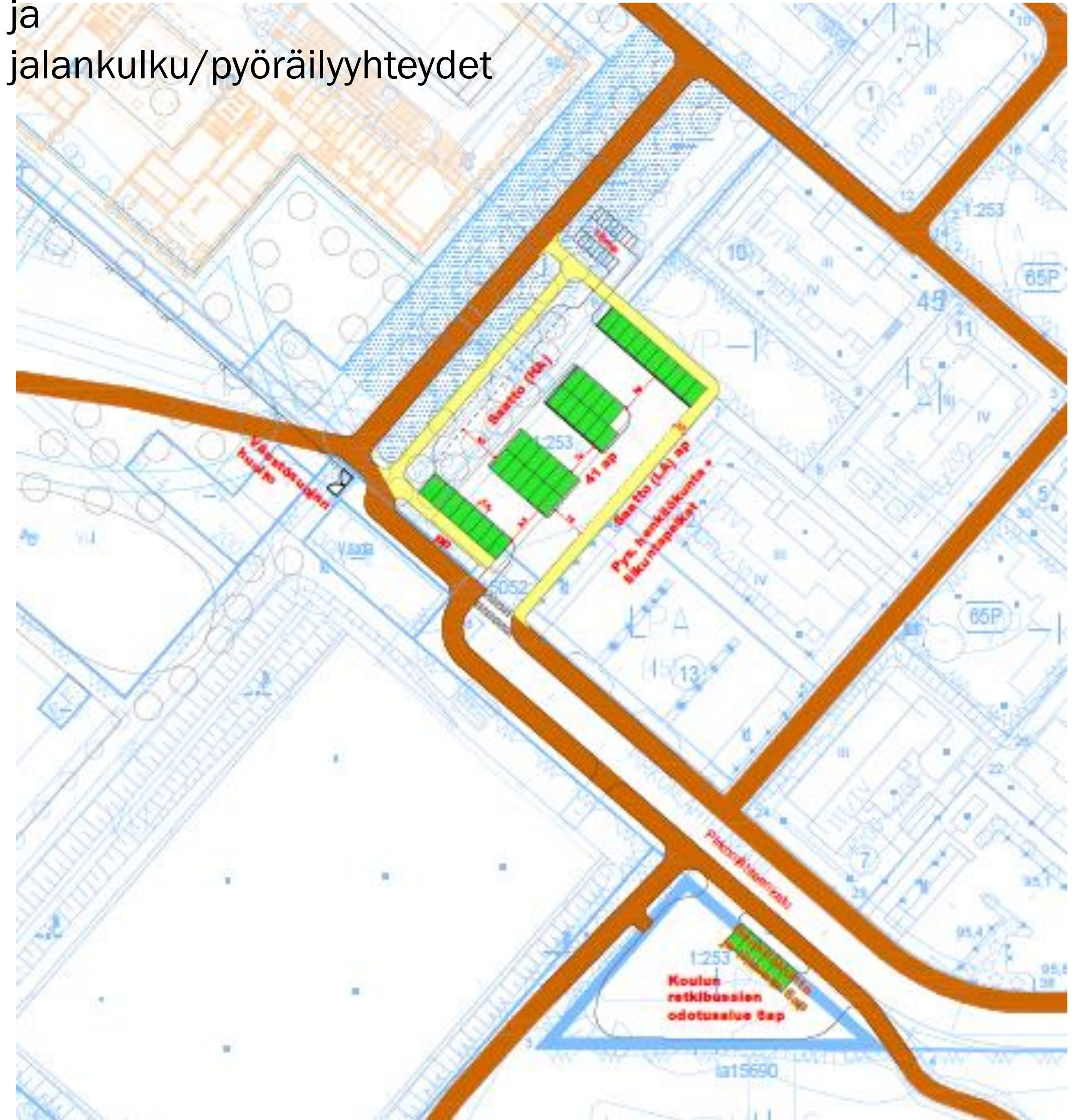


# Liikennesuunnitelma

Peltomaankadun saatto ja  
jalankulku/pyörätie



Pirkonlähteenkadun saatto  
ja  
jalankulku/pyöräilyyhteydet

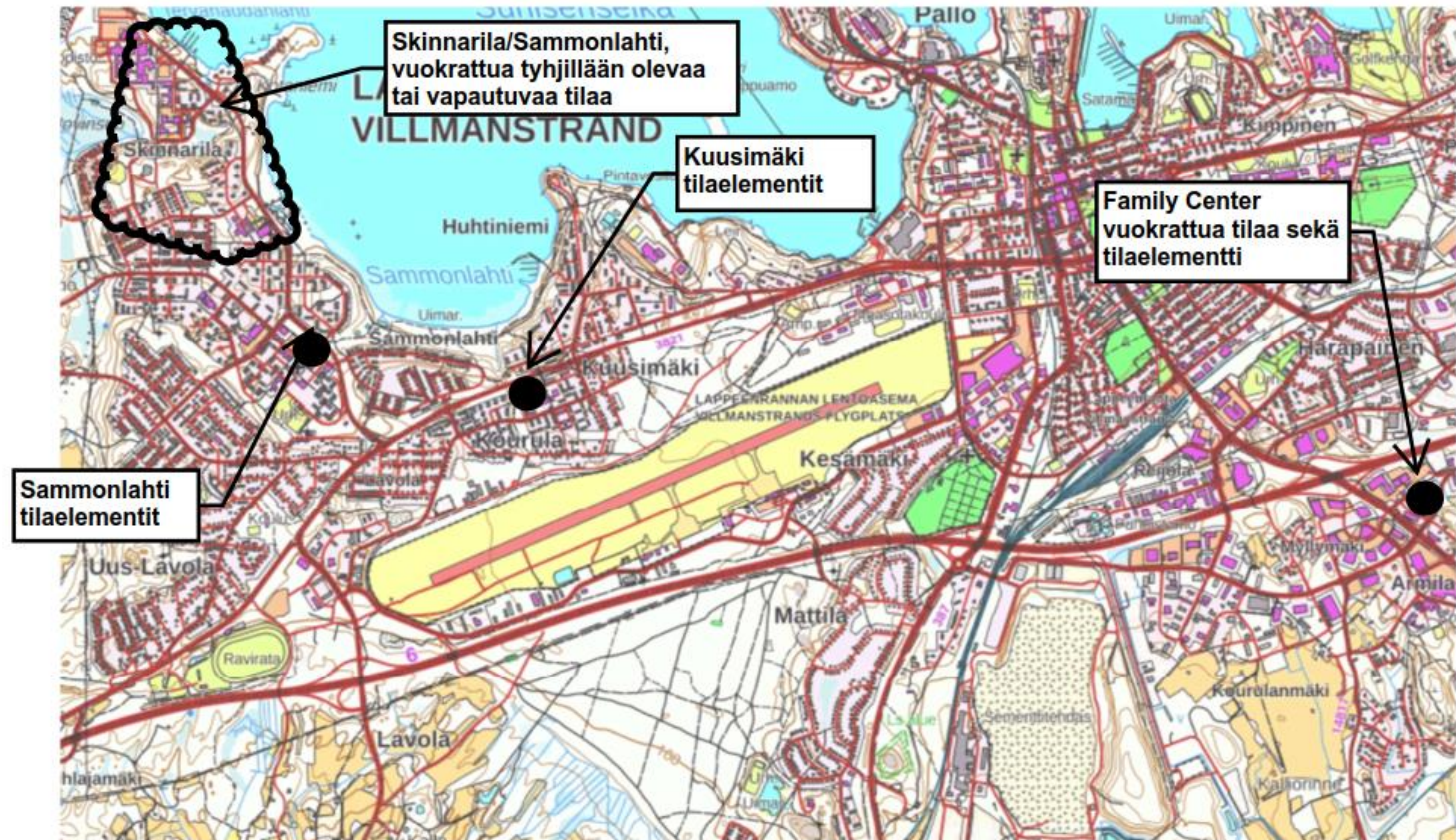


# TAVOITEAIKATAULU

## Suunnittelu ja rakentaminen

- 1) Heinäkadun hulevesiallas ja 3m levyinen jk/pp yhteys
  - Suunnittelu käynnistetty -> rakentaminen syksy -22?
- 2) Hulevesiputkitusten ja jätevesiviemäreiden sekä Peltomaankadun katusuunnitelma käynnissä -> rakentaminen syksy -22? Ja kesä -23
- 3) Hulevesi- ja jätevesissuunnittelu muu verkko käynnissä -> rakentaminen syksy -23 – kesä 24
- 4) Suurlähteenraitti katusuunnitelma -> rakentaminen -24 - 25
- 5) Liikennevalojen suunnittelu
  - \* Pirkonlähteenkatu / Skinnarilankatu Tarjouspyyntö Toukokuussa/Oma suunnittelu
  - \* Sammonlahdenkatu suojatievalot (Miilukatu) Tarjouspyyntö kesällä -22
  - \* Merenlahdentie/Lavolantie valot Tarjouspyyntö syksyllä -22
- 6) Muut pienemmät suunnittelutyöt ajoitetaan vuoden -22 syksyyn / vuoden -23 kevääseen.

# Sammonlahden koulun väistötila tutkittavana olevia väistötilavaihtoehtoja





**Kiitos!**  
**Keskustelua, kysymyksiä!**

LAPPEENRANTA  
SUOMEN ILMASTOPÄÄKAUPUNKI

[lappeenranta.fi](http://lappeenranta.fi)  
[greenreality.fi](http://greenreality.fi)