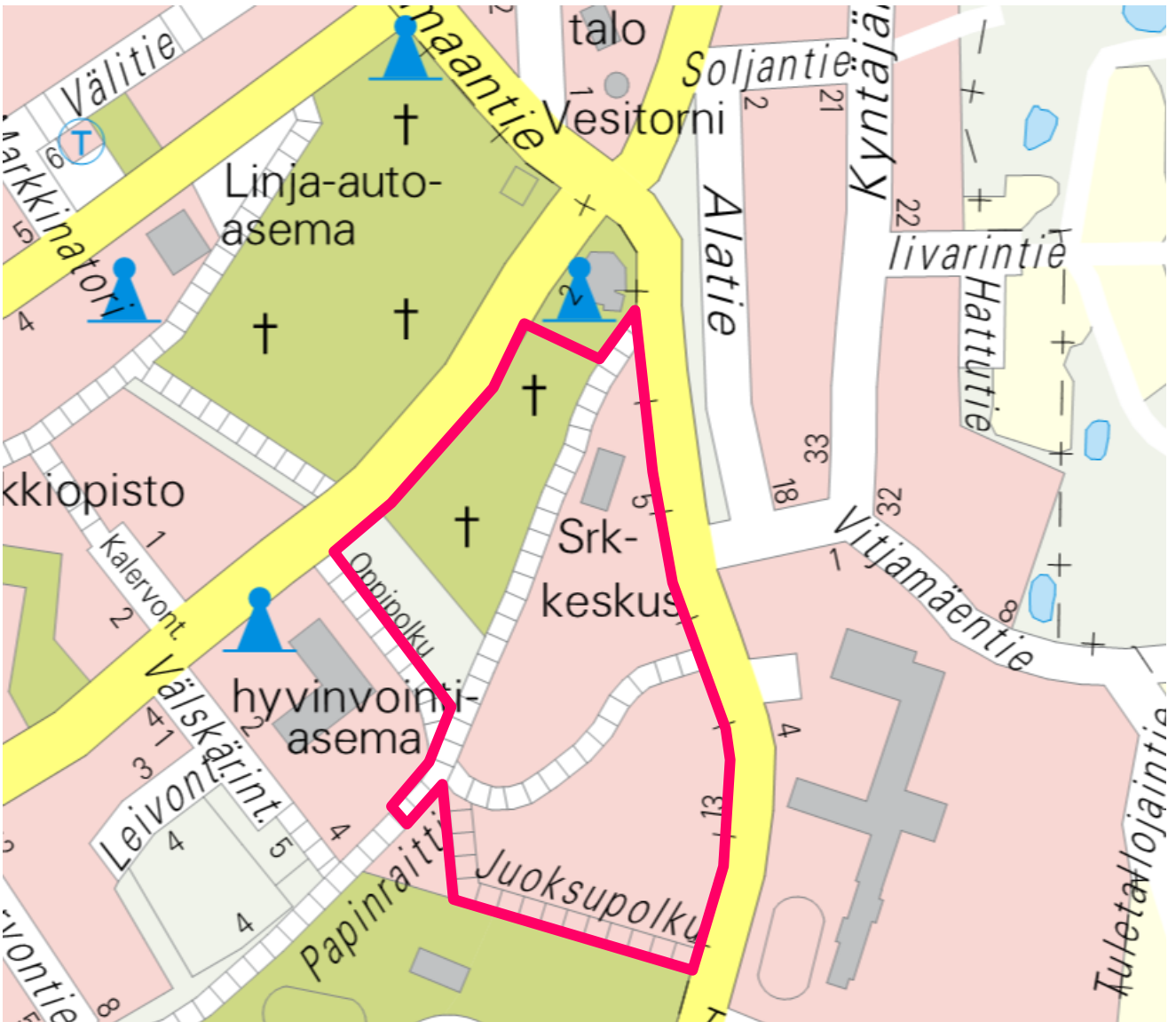




LAULUJOUTSENEEN ALUEEN ASEMAKAAVAN MUUTOS JA TONTTIJAKO

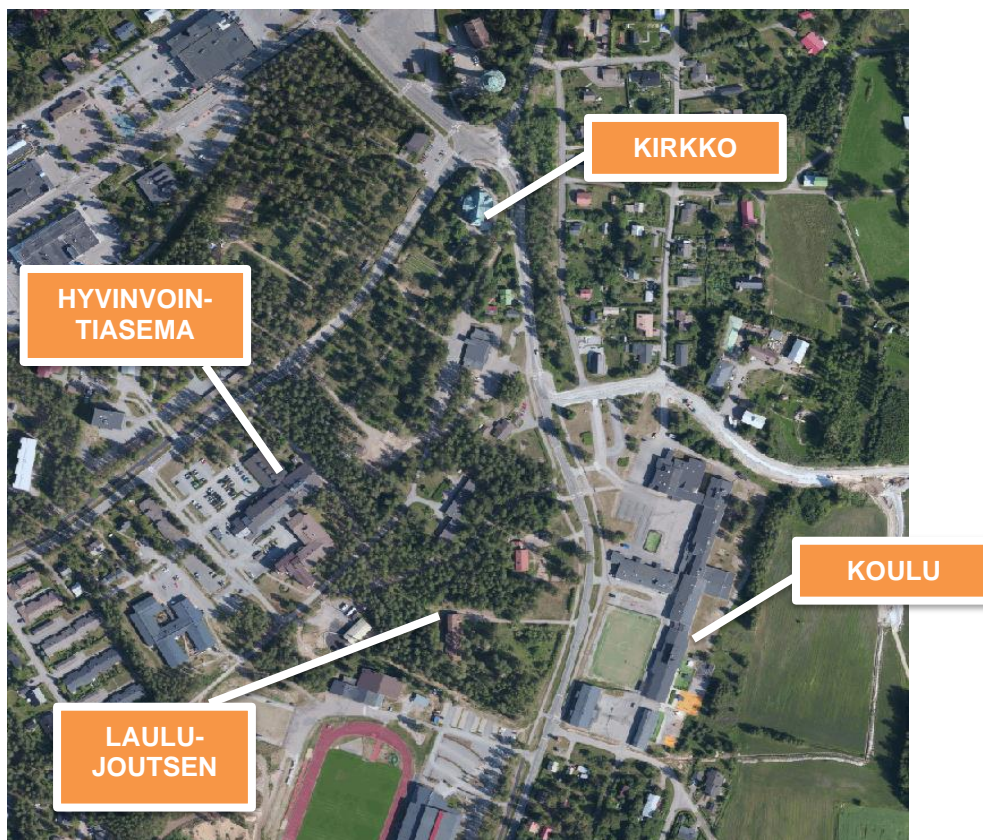
SUUNNITTELUALUE

Kaavamuutosalue sijaitsee Joutsenon keskustan kaakkoisosassa Joutsenon hyvinvointiaseman ja Joutsenon koulun välissä. Suunnittelu koskee entisen Laulujoutsenen palvelukodin ja hammashoitolan aluetta, Joutsenon seurakuntakeskuksen aluetta mukaan lukien sen pohjoispuolella oleva omakotitalo sekä hautausmaan vanhempaa puolta. Alue rajautuu idässä Penttiläntiehen (maantie 14847), pohjoisessa kirkkoon ja lännessä Lappeentiehen ja kevyen liikenteen väyliin. Etelässä alue rajautuu urheilu-keskukseen. Suunnittelualan pinta-ala on noin 7,7 ha. Alueen sijainti ja alustava rajausta näkyy oheisessa kartassa. Rajausta voi muuttua suunnittelun edetessä.



SUUNNITTELUN TAUSTA JA TAVOITTEET

Suunnittelun tavoitteena on täydentää Joutsenen keskustaajaman kaupunkirakennetta muuttamalla sosiaalitointa ja terveydenhuoltoa palvelevien rakennusten korttelialue (YS) sekä osa kirkkojen ja muiden seurakunnallisten rakennusten korttelialueesta (YK) pientaloalueeksi. Suunnittelussa huomioidaan alueen sijainti pohjavesialueella sekä luonto ja rakennettu kulttuuriympäristö.



Ilmakuvayhdistelmä suunnittelualueesta v. 2020. © Lappeenrannan kaupunki/ Maaomaisuuden hallinta.

KAAVAN VAIKUTUKSET

Kaavan toteuttamisella on vaikutuksia mm. alueen taajamakuvaan ja yhdyskuntatalouteen. Kaavan toteuttamisen vaikutuksia arvioidaan kaavaprosessin aikana jäljempänä esitetyn jaottelun pohjalta. Osa vaikutuksista ulottuu varsinaista suunnittelualuetta laajemmalle. Vaikutusalue määritellään kunkin vaikutuksen kohdalla yksilöllisesti, sillä arvioitavat vaikutukset ovat luonteeltaan erilaisia.

Ekologiset vaikutukset

- Maisema
- Maa- ja kallioperä
- Luonnonympäristö
- Pinta- ja pohjavesi

Taloudelliset vaikutukset

- Aluetaloudelliset vaikutukset
- Infraverkon toteutuskustannukset

Liikenteelliset vaikutukset

- Liikenneverkko

- Liikennemäärät, liikenteen toimivuus ja liikenneturvallisuus
- Liikennemelu
- Pysäköintiratkaisut
- Joukkoliikenne ja kevyen liikenteen yhteydet

Sosiaaliset vaikutukset

- Palvelujen saatavuus
- Ihmisten elinolot ja elinympäristö

- Virkistysalueet ja virkistysyhteydet

Kulttuuriset vaikutukset

- Yhdyskuntarakenne
- Rakennukset ja rakenteet sekä yhdyskuntateknisen huollon verkostot
- Taajamakuva
- Rakennettu kulttuuriympäristö ja kiinteät muinaisjäännökset

- | | | |
|---|---|---------------------|
| • Seudullisten suunnitelmien toteutuminen | Valtakunnallisten alueidenkäyttötavoitteiden | toteutuminen |
|---|---|---------------------|

Lisäksi selvitetään mahdollisten haittojen lieventämismahdollisuudet.

OSALLISET

Suunnittelussa ovat osallisia ainakin seuraavat viranomaistahot ja sidosryhmät:

Viranomaiset

- Kaakkois-Suomen elinkeino-, liikenne- ja ympäristökeskus
 - Liikenne- ja infrastruktuuri
 - Ympäristö ja luonnonvarat
- Etelä-Karjalan liitto
- Etelä-Karjalan museo
- Etelä-Karjalan pelastuslaitos

Lappeenrannan kaupunki

- Elinvoima ja kaupunkikehitys (maaomaisuuden hallinta, kadut ja ympäristö, rakennusvalvonta, tilakeskus)
- Lappeenrannan seudun ympäristötoimi (ympäristöterveys, ympäristönsuojelu)
- Hyvinvointi- ja sivistyspalvelut
 - liikuntatoimi
- Lappeenrannan toimitilat Oy
- Lappeenrannan Energiaverkot Oy

Alueen asukkaat, yrittäjät ja yhdistykset

- Alue- ja asukasneuvosto
- Vammaisneuvosto
- Vanhusneuvosto

Maanomistajat, vuokralaiset ja naapurit

- Lappeenrannan seurakuntayhtymä
- Yksityiset maanomistajat, vuokralaiset ja naapurit

Muut

- Eksote
- Telia Sonera Oyj
- Elisa Oyj
- mahdolliset muut osalliset

OSALLISTUMISEN JA VUOROVAIKUTUKSEN JÄRJESTÄMINEN

Kaavoituksen vireille tulosta ilmoitetaan lehtikuulutuksella kaupungin virallisessa ilmoituslehdessä Etelä-Saimaassa sekä luonnosvaiheessa Joutseno-lehdessä.

Kaikista merkittävistä kuulemis- ja päätöksentekovaiheista ilmoitetaan kaupungin ilmoitustaululla sekä Etelä-Saimaassa. Lähialueen asukkaita ja maanomistajia informoidaan henkilökohtaisilla kirjeillä asemakaavaluonnoksen nähtävillä olosta.

Kaava-aineistot pidetään nähtävillä Lappeenrannan kaupungintalolla asiakaspalvelukeskus Winkissä osoitteessa Villimiehenkatu 1 (1. kerros) ja kaupungin internet-sivulla www.lappeenranta.fi > Rakentaminen ja maankäyttö > nähtävillä olevat kaavat.

Mahdolliset luonnosvaiheessa annettavat mielipiteet ja ehdotusvaiheen muistutukset toimitetaan kirjallisina Lappeenrannan kaupungin kirjaamoon osoitteella PL 11, 53101 Lappeenranta tai kirjaamo@lappeenranta.fi.

KAAVAPROSESSI

TYÖN KÄYNNISTÄMINEN

- Osallistumis- ja arviointisuunnitelman (OAS) laatiminen (MRL 63 §)
- Asemakaavan vireille tulosta ja OAS:n nähtävillä olosta kuuluttaminen

Osallistuminen

Osallisilla on mahdollisuus antaa kirjallinen mielipide OAS:sta.

- Alustavien luonnosvaihtoehtojen laadinta.
- Asemakaavaluonnoksen laadinta ja ympäristövaikutusten yleispiirteinen selvittäminen.

ASEMAKAAVALUONNOS

- Nähtävillä olo ja valmisteluvaiheen kuuleminen (MRL 62 §, MRA 30 §).
 - Asemakaavaluonnoksen, OAS:n ja kaavan valmisteluaineiston asettaminen nähtäville. Lausunnot viranomaisilta ja kaupungin hallintokunnilta. Ennakkokuuleminen **alkusyksyllä 2022**.

Osallistuminen

Osallisilla on mahdollisuus antaa kirjallinen mielipide kaavaluonnoksesta.

- **Asemakaavaluonnoksen tarkistaminen** saadun palautteen pohjalta. Kaavanlaatijan vastineet annettuihin mielipiteisiin ja lausuntoihin.

ASEMAKAAVAEHDOTUS

- Kaavaehdotuksen asettaminen julkisesti nähtäville (MRA 27 §)
 - Kaupunkikehityslautakunnan ja kaupunginhallituksen käsittelyt. Kaupunginhallitus asettaa kaavaehdotuksen nähtäville 30 päiväksi (MRA 27 §). Nähtäville asettamisesta tiedotetaan lehtikuvutuksella.
 - Tarvittaessa lausunnot viranomaisilta (MRA 28 §). Tarvittaessa viranomaisneuvottelu (MRA 26 §) lausuntojen saavuttua.

Arvioitu aikataulu

Kaavaehdotus pyritään asettamaan nähtäville vuoden 2022 lopulla.

Osallistuminen

Osallisilla on mahdollisuus tehdä kirjallinen muistutus kaavaehdotuksesta.

- Kaavanlaatijan vastineet mahdollisiin muistutuksiin ja lausuntoihin.
- **Asemakaavaehdotuksen mahdollinen tarkistaminen** ja kaavaehdotuksen asettaminen tarvittaessa uudelleen nähtäville tai niiden kuuleminen erikseen, joita muutokset koskevat (MRA 32 §).

KAAVAN HYVÄKSYMINEEN

Kaupunkikehityslautakunnan käsittely (MRL 52 §). Tiedottaminen hyväksymispäätöksestä (MRL 67 §)

MUUTOKSENHAKU KAAVAN HYVÄKSYMISESTÄ

- Kaupunkikehityslautakunnan päätöksestä voi valittaa Itä-Suomen Hallinto-oikeuteen. Hallinto-oikeuden päätökseen saa hakea muutosta valittamalla vain, jos Korkein hallinto-oikeus myöntää valitusluvan (MRL 188 §).

KAAVAN LAATIJAN YHTEYSTIEDOT

Kaavasuunnittelija Elina Moisio puh. 040 649 5002

Asemakaava-arkkitehti Matti Veijovuori puh. 040 660 5662

Kaupunginarkkitehti Maarit Pimiä puh. 040 653 0745

Sähköposti on muotoa: etunimi.sukunimi@lappeenranta.fi

OAS:ia voidaan suunnittelun kuluessa tarvittaessa muuttaa ja täydentää.